

VIENNA HOUSE EASY, WIEN

CASE STUDY

Europas größtes
Holz-Hybrid-Hotel

NACHHALTIGER SCHUTZ VOR
LÄRM UND ERSCHÜTTERUNGEN
BEI LEICHTBAUWEISE



© Mambo Invest GmbH & Co KG

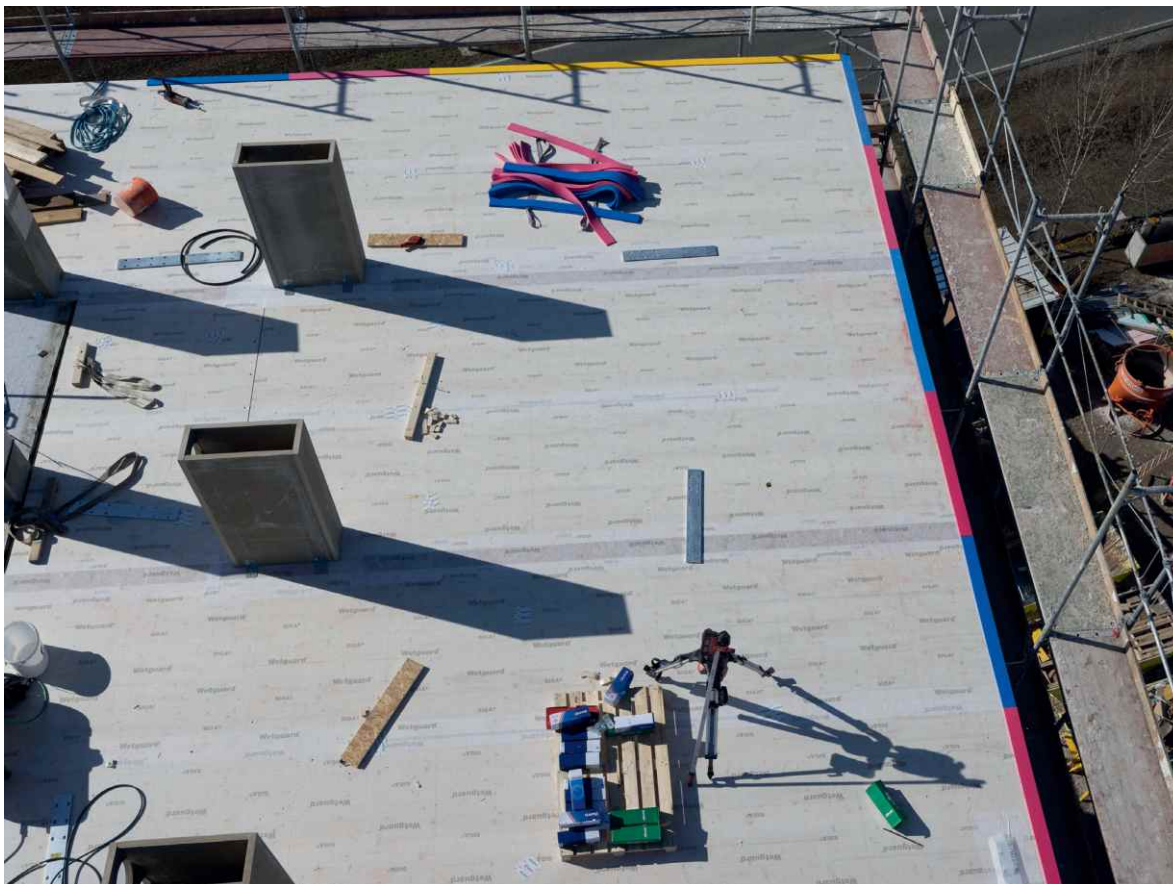
EFFIZIENTER SCHALLSCHUTZ FÜR EUROPAS GRÖSSTES HOTEL IN HOLZBAUWEISE

Das Projekt

Das neue ‚Vienna House Easy by Wyndham‘ setzt schon beim Bau Maßstäbe: Es entsteht als aktuell größtes Holz-Hybrid-Hotel Europas direkt am Flughafen Schwechat bei Wien. Mit 510 Zimmern wird es nicht nur das größte Hotel am Standort, sondern auch das viertgrößte Hotel Österreichs.

Dem Wunsch des Bauherrn entsprechend liegt der Fokus auf dem Einsatz ökologischer Baustoffe. Die nachhaltige Bauweise umfasst neben der Holzhybridkonstruktion auch eine

CO₂-freie Wärme- und Kälteversorgung. Das Hotel verfügt über einen Längs- und drei Quertrakte, wobei die in Stahlbeton ausgeführten Treppenhäuser als aussteifende Kerne dienen. Rund 10900m² Brettspertholzwände schaffen den Raum der fünf Geschosse, die auf das in Stahlbeton gefertigte Erdgeschoß aufgesetzt sind. Dank hohem Vorfertigungsgrad und durchdachter Logistik – unterstützt durch unsere Partner Haberkorn, wurde der gesamte Holz-Rohbau in nur dreieinhalb Monaten von Graf-Holztechnik in Schwechat errichtet.



Mehr als drei Kilometer Syldyn®-Streifen wurden als Linienlager in unterschiedlichen Steifigkeiten verlegt.

Die Getzner-Lösung

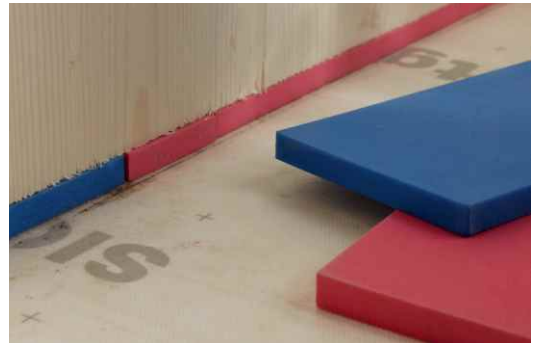
Der moderne Holzbau bietet großes Potenzial für nachhaltiges, ressourcenschonendes und klimafreundliches Bauen. Eine besondere Herausforderung stellt jedoch der wirksame Schallschutz dar. Im Vergleich zur Massivbauweise leitet das leichte Holz Schwingungen stärker weiter, sowohl beim Luft- als auch beim Trittschall. Damit kommt der effektiven Dämmung von Schwingungen eine maßgebende Bedeutung zu: Eine sorgfältige Planung, bauakustische Expertise und innovative Detaillösungen sind gefordert. Besonders wichtig ist hierbei die schwingungstechnische Entkopplung von Flankenschall an den Bauteilstößen.

Auf Streifen gelagert

Insgesamt wurden rund 2000 Streifenelemente Sylodyn® mit einer Dicke von 12,5 mm verlegt, was einer Gesamtfläche von rund 300 m² gleichkommt. In einer individuellen Auslegung wurden die unterschiedlichen Typen des Hightech-Elastomers passend zur jeweiligen Druckbelastung und Schwingungsfrequenz ausgewählt. Ausschlaggebend für die Wahl von Sylodyn® waren neben der geringen Setzung auch das ausgezeichnete Langzeitverhalten des Werkstoffes. Damit ist sichergestellt, dass dessen ausgeprägte Federeigenschaften einen wirkungsvollen Schutz vor Luft- und Trittschall über Jahrzehnte gewährleisten.

Perfekt abgestimmt

Für den Bau des Holzhotels wählte die Graf-Holztechnik eine elastische Lagerung der Wandelemente auf den hochwirksamen Sylodyn®-Streifen von Getzner. Haberkorn war als Partner für die Projektbetreuung und Abwicklung verantwortlich. Getzner lieferte die passende Lösung und unterstützte mit technischem Know-how.



Sylodyn® entkoppelt den Stoß von Flankenschall.



Sylodyn®-Streifen sind einfach zu verlegen. Sie sind vorgefertigt auch in einer selbstklebenden Variante erhältlich.

VORTEILE FÜR DEN KUNDEN

- Wirkungsvoller Schutz vor Luft- und Trittschall
- Ausgezeichnetes Langzeitverhalten der Federeigenschaften
- Breiten und Ausführungen nach Kundenwunsch



„Wir erhielten hervorragende Unterstützung durch die Experten von Getzner und Haberkorn, die dafür sorgten, dass das Sylodyn-Material exakt nach unseren Anforderungen konfektioniert, perfekt auf den Baufortschritt abgestimmt und termingerecht geliefert wurde – eine starke Lösung für dieses große Brettsper Holz-Projekt.“

Franz Hahn, Bauleiter bei Graf-Holztechnik



EINE GANZHEIT- LICHE LÖSUNG

Das »Vienna House Easy by Wyndham« ist mit 510 Zimmern aktuell Europas größtes Holz-Hybrid-Hotel und das viertgrößte Hotel Österreichs. Das leichte Holz leitet Schwingungen von Luft- und Trittschall im Vergleich zur Massivbauweise stärker weiter. Damit kommt der effektiven Dämmung von Schwingungen eine maßgebende Bedeutung zu.

Eine perfekte Gelegenheit für Getzner die Stärken in Sachen Werkstoffe und Anwendungen auszuspielen:

- Erhöhter Komfort durch gezielte Vibrationsisolierung
- Effizienter Schallschutz
- Nachhaltige Wirksamkeit dank hoher Dauerfestigkeit von Sylodyn®

Projekt	Holzhotel »Vienna House Easy«
Lage	Flughafen Schwechat, Wien (Österreich)
Auftraggeber	Graf-Holztechnik, Horn (Österreich)
Partner	Haberkorn, Wolfurt (Österreich)
Bauherr	Mambo Invest GmbH & Co KG
Technischer Projektleiter & Steuerung	BauConsult real estate projectmanagement GmbH
Lösung	Sylodyn® 12,5 mm in verschiedenen Typen
Umsetzung	2025

In Zusammenarbeit mit:

HABERKORN

getzner.com

Getzner Werkstoffe GmbH

Herrenau 5
6706 Bürs, Austria
T +43-5552-201-0
info.buers@getzner.com