



BAHNFESTIGKEIT  
GEPRÜFT  
NACH

DIN EN/IEC 61373

# Isotop<sup>®</sup> DZE Railway

Technische Überlegenheit,  
Kompatibilität und Wirtschaftlichkeit

Getzner hat das Isotop<sup>®</sup> DZE Railway entwickelt, um die Fahrgastbereiche moderner Schienenfahrzeuge vor den Vibrationen aus Klimaanlageanlagen und anderen Aggregaten, die am Wagenkasten „Aufdach“ oder „Unterflur“ angebracht sind, zu schützen.

## Vorteile gegenüber gebräuchlichen Gummi-Metall Produkten:

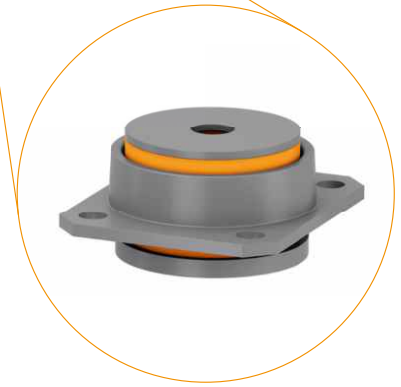
- Höhere Isolierwirkung
- Erreichbare Pegeldifferenz um bis zu 12 dB höher, bei gleicher Anregung
- Keine Versprödung, Verhärtung des Werkstoffes
- Lange Lebensdauer
- Kein Setzverhalten
- Individuell abstimmbare

## Aufbau und Qualität

Die Körperschall- / Vibrations-Isolierwirkung von Isotop® DZE Railway beruht im Wesentlichen auf den Eigenschaften der Getzner Polyurethan Werkstoffe Sylomer®, Sylodyn® und Sylodamp®.

Sie wurden speziell zum Isolieren und Absorbieren von Vibrationen und Schocks entwickelt und bewähren sich seit Jahrzehnten in unzähligen Anwendungen, unter anderem in der Bahn-Infrastruktur, wo Lebensdauerforderungen von bis zu 50 Jahren zu erfüllen sind.

Getzner PUR Werkstoffe werden in zahlreichen Isotop® Produkten verbaut. Entsprechend umfangreich sind die Möglichkeiten, Isotop® DZE Railway anwendungsspezifisch zu konfigurieren.



»» *Klimagerätelagerung mit bis zu 12 dB höherer Isolierwirkung als mit Gummi-Metall Produkten*

## Weitere Anwendungsfelder

Vibrationsempfindliche Bauteile in Aggregaten, Schaltschränken usw. lassen sich mit Isotop® DZE Railway vor unerwünschten, breitbandigen Rad/Schiene-Vibrationen, die sich über Drehgestelle und Wagenkasten ausbreiten, schützen.

Auch bei der Entkopplung von Anlagen und Bauteilen auf Schiffen, in Nutzfahrzeugen, Baumaschinen, Landmaschinen, etc. bringt

die überlegene Isolierwirkung des Isotop® DZE Railway entscheidende Vorteile.

Für den sicheren Transport von vibrations- bzw. schockempfindlichen Gütern (z. B. Präzisionstechnik, feinoptische Systeme, messtechnische Systeme, wissenschaftliche Instrumente, sensible Materialien und Präparate, wertvolle Exponate, usw.) hat sich das Isotop® DZE Railway ebenfalls bestens bewährt.

### Produkteigenschaften

- Bahnfestigkeit geprüft nach DIN EN/IEC 61373
- Kein Setzverhalten,
- Gehäuse und Achse komplett aus hochfestem Edelstahl
- Abrissfest
- Längere Lebensdauer im Vergleich zu anderen Elementen (z. B. Gummi/Metall)
- „Made in Germany“