

Isotop® DZE Railway & DZE Railway Mini

Druck-Zug-Element aus Edelstahl
für mobile Anwendungen

by getzner
isotop®

Ausführung

Isotop® DZE Railway und DZE Railway Mini sind mehrteilige Elemente aus Edelstahl, welche durch ihren modularen Aufbau eine große Bandbreite an Kombinationen mit unterschiedlichen Dämpfungsmaterialien aus Sylomer® / Sylodyn® und Sylodamp® ermöglicht.

Durch diese Feder/Dämpfer-Kombination kann der Körperschall gezielt und wirksam isoliert und starke Amplituden abgeschwächt werden. Die durchgehende Achse aus Edelstahlrohr mit angeschweißter Grundplatte verhindert ein Abreißen bei starken horizontalen Kräften.

Einsatzbereich

Isotop® DZE Railway ist ideal für mobile Anwendungen insbesondere für Bahnbereich.

Vielfältige Einsatzbereiche sind z. B. die elastische Lagerung von:

- Kompressoren
- Klimageräten
- Generatoren
- Führerständen

Erforderliche Daten zur Auswahl

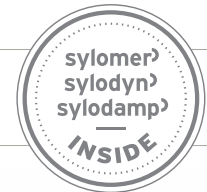
- Abzufederndes Gesamtgewicht
- Anzahl und Lage der Auflagerpunkte
- Schwerpunktlage
- Bauform des Gerätes (Abmessungen)
- Betrag und Richtung der Belastung
- Niedrigste Störfrequenz

Vorteile

- Durch die Auswahl verschiedener Feder/Dämpfer-Kombinationen ist eine optimale Abstimmung auf die wirkenden Lasten möglich.
- Abrissicher, daher besonders für mobile Anwendungen geeignet.
- Bester Korrosionsschutz
- Geringe Bauhöhe



Isotop® DZE Railway



Isotop® DZE Railway Mini

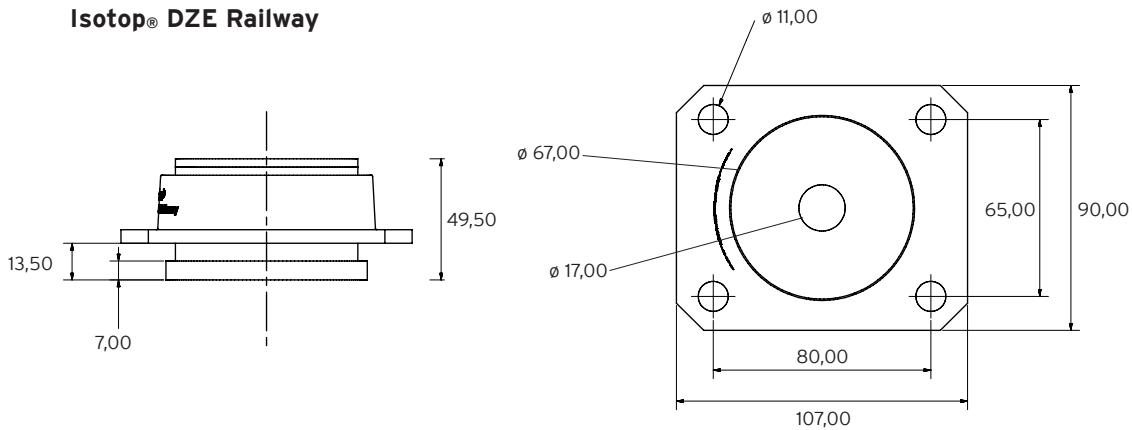
Auswahltable

BEZEICHNUNG	PRODUKTGEWICHT in g	LASTBEREICH, vertikal unter Verwendung unterschiedlicher Materialkombinationen in kg	minimal erreichbare vertikale ABSTIMMFREQUENZ in Hz	max. zulässige Horizontalkräfte in kN
Isotop® DZE Railway	890	50 bis 1000	11	22
Isotop® DZE Railway Mini	300	10 bis 260	11	2

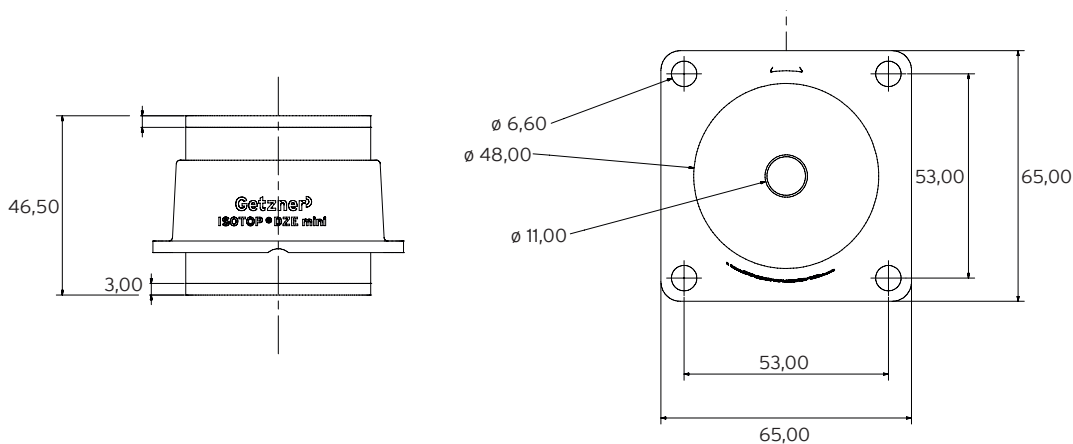
Gerne erarbeiten wir für Sie eine individuelle Lösung basierend auf den u.a. Grundabmessungen.

Abmessungen

Isotop® DZE Railway



Isotop® DZE Railway Mini



Die Angaben der Daten beruhen auf unserem derzeitigen Wissensstand. Sie können als Rechen- bzw. Richtwerte herangezogen werden und unterliegen üblichen Fertigungstoleranzen; Irrtum und Änderungen vorbehalten.