

# Acoustic Floor Mat 26

## Ficha técnica del producto

**Gama de aplicación** Aislamiento al ruido de impactos bajo suelos flotantes

- Hoteles
- Restauraciones
- Salones de actos
- Supermercados

**Material**

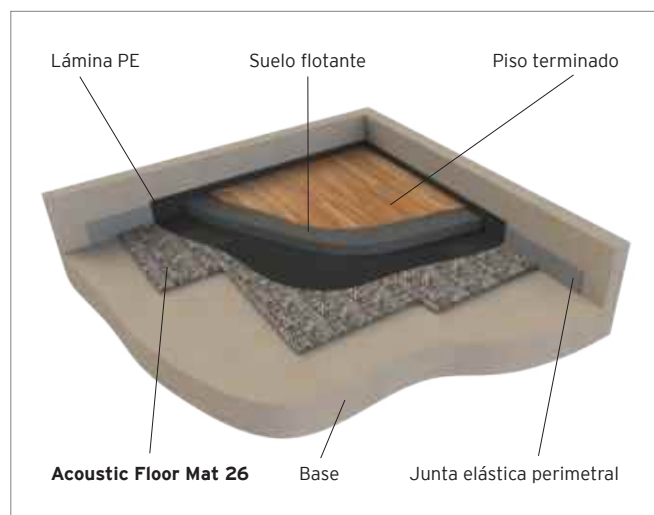
Poliuretano y corcho

**Color**

Multicolor

**Grado de mejora del aislamiento al ruido de impactos 26dB**

Según ISO 717-2

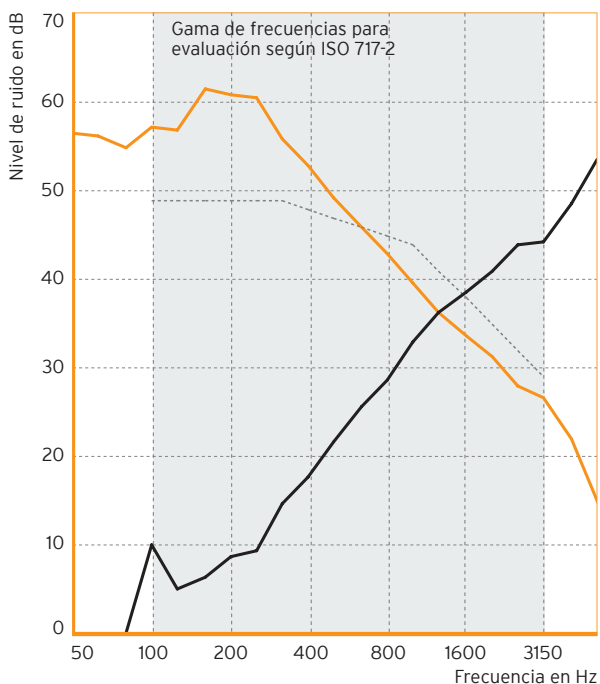


### Ventajas y beneficios

- Baja altura de instalación: especialmente adecuado para restauraciones
- Resistente a cargas elevadas
- Instalación rápida: sin necesidad de adhesión a la base de soporte
- Manejo sencillo

Características del producto		Procedimientos de prueba	Observación
Margen de carga	5000 kg/m <sup>2</sup>		
Espesor	10 mm		
Rigidez dinámica s'	≤ 20 MN/m <sup>3</sup>	EN 29052-1	
Compresibilidad c (d <sub>L</sub> -d <sub>B</sub> )	≤ 1 mm	EN 12431	
Comportamiento en caso de incendio	Clase E	EN ISO 11925-2	inflamabilidad normal, EN 13501-1
Conductividad térmica	0,06 W/mK	EN 12667	
Temperatura de uso	-30°C a 70°C		admite temperaturas más altas por tiempo breve
Grado de mejora del aislamiento al ruido de impactos ΔL <sub>n,w</sub>	26 dB	EN ISO 10140-3	EN ISO 717-2

### Grado de mejora del aislamiento al ruido de impacto según EN ISO 10140-3



f en Hz	L <sub>n</sub> en dB	ΔL en dB
50	56,4	-2,1
63	56,1	-1,2
80	54,8	0,0
100	57,1	10,1
125	56,9	5,1
160	61,6	6,4
200	60,8	8,8
250	60,6	9,4
315	55,7	14,7
400	52,8	17,6
500	49,1	21,7
630	45,7	25,6
800	42,9	28,7
1000	39,5	32,8
1250	36,3	36,4
1600	33,5	38,7
2000	31,3	40,9
2500	28,0	43,7
3150	26,5	44,2
4000	21,9	48,6
5000	15,0	53,6

— Curva de medición  
 - - - Curva de referencia  
 — Mejora del aislamiento al ruido de impacto

**Construcción experimental:**  
 Capa de cemento de 80 mm (179 kg/m<sup>2</sup>)  
 10 mm AFM 26 (s' 20 MN/m<sup>3</sup>)  
 Techo de hormigón armado de 160 mm (400 kg/m<sup>2</sup>)

### Forma de suministro estándar

Espesor: perfil de ondas de 10/5 mm  
 Placas: 1500 × 1200 mm  
 Paleta: 90 uds. (162 m<sup>2</sup>)

### Indicaciones de instalación y especificaciones

Puede consultar más información en nuestro sitio web: [www.getzner.com](http://www.getzner.com)



Toda la información y los datos se basan en nuestros conocimientos actuales. Pueden utilizarse como valores de cálculo y de referencia, pero están sujetos a las tolerancias de construcción habituales y no representan propiedades garantizadas. Sujeto a cambios sin previo aviso.

