

Acoustic Floor Mat 23

Fiche produit

Champ d'application Isolation des bruits de choc sous les chapes de ciment

- Hôtels
- Rénovations
- Salles de réception
- Supermarchés

Matériau

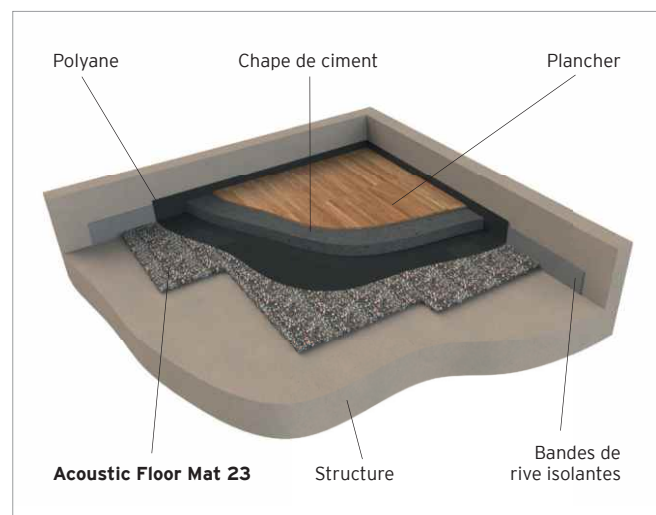
Polyuréthane et liège

Couleur

Multicolore

Indice d'amélioration de l'isolation des bruits de choc 23dB

selon la norme ISO 717-2

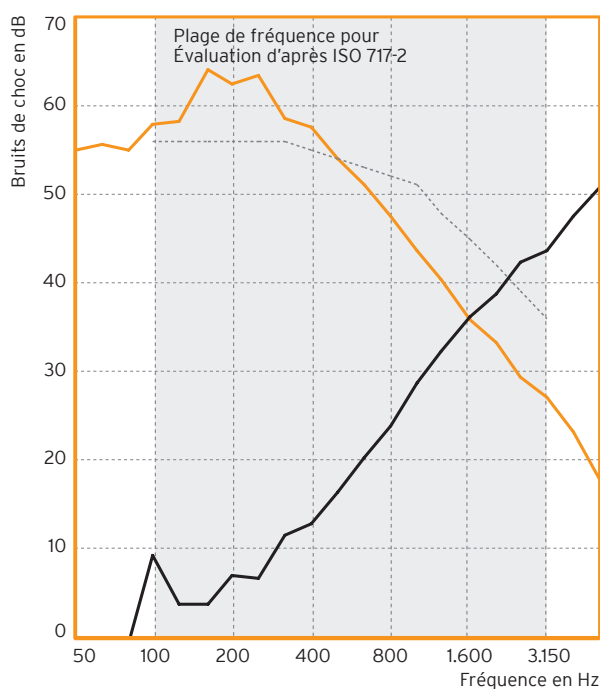


Avantages et bénéfiques

- Faible hauteur d'installation - convient particulièrement pour les rénovations
- Insensibilité aux charges importantes
- Pose rapide - aucun collage n'est nécessaire sur la structure
- Maniement simple

Caractéristiques du produit		Protocole d'essai	Remarque
Zone de charge	5.000 kg/m ²		
Épaisseur	6 mm		
Raideur dynamique s'	≤ 35 MN/m ³	EN 29052-1	
Compressibilité c (d _L - d _B)	≤ 1 mm	EN 12431	
Inflammabilité	Classe E	EN ISO 11925-2	normalement inflammable, EN 13501-1
Conductivité thermique	0,06 W/mK	EN 12667	
Température d'utilisation	de -30 °C à 70 °C		des températures plus élevées sont possibles sur une courte durée
Indice d'amélioration de l'isolation des bruits de choc mesuré ΔL _{n,w}	23 dB	EN ISO 10140-3	EN ISO 717-2

Indice d'amélioration de l'isolation des bruits de choc selon la norme EN ISO 10140-3



f en Hz	L_n en dB	ΔL en dB
50	55,1	-0,8
63	55,7	-0,8
80	55,1	-0,3
100	57,8	9,4
125	58,2	3,8
160	64,1	3,9
200	62,6	7,0
250	63,3	6,7
315	58,7	11,7
400	57,5	12,9
500	54,0	16,5
630	51,0	20,3
800	47,7	23,9
1.000	43,5	28,8
1.250	40,3	32,4
1.600	36,0	36,2
2.000	33,4	38,8
2.500	29,3	42,4
3.150	27,2	43,5
4.000	23,1	47,4
5.000	17,9	50,7

Protocole d'essai :
 Chape de ciment de 80 mm
 (179 kg/m²)
 AFM 23 de 6 mm
 (s' 35 MN/m³)
 Dalle en béton armé de
 160 mm (400 kg/m²)

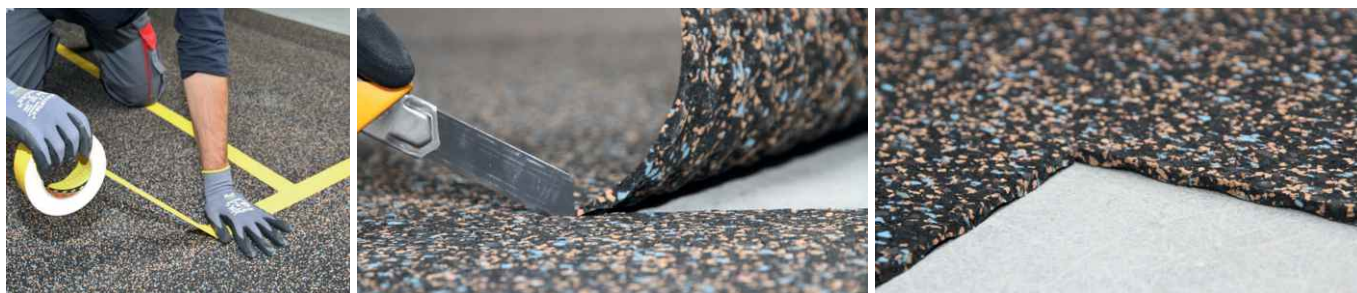
— Courbe de mesure
 - - - Courbe de référence
 — Amélioration de l'isolation des bruits de choc

Conditionnement standard, départ entrepôt

Épaisseur : Profil ondulé 6/3 mm
 Plaques : 1.500 × 1.200 mm
 Palette : 155 pces (279 m²)

Instructions de pose et textes descriptifs

Vous trouverez davantage d'informations à ce sujet sur notre site Internet www.getzner.com



Toutes les informations et données s'appuient sur l'état actuel de nos connaissances. Elles peuvent être utilisées comme valeurs calculées ou en tant que valeurs indicatives. Elles sont soumises aux tolérances de fabrication spécifiques aux produits et applications et ne constituent en aucun cas des propriétés garanties. Les propriétés du matériau et leurs tolérances varient en fonction de l'utilisation et de la sollicitation et sont disponibles sur demande auprès de Getzner. Sous réserve de modifications.

Pour plus d'informations générales, consultez la directive VDI 2062 ainsi que le glossaire. Autres spécifications techniques sur demande.

