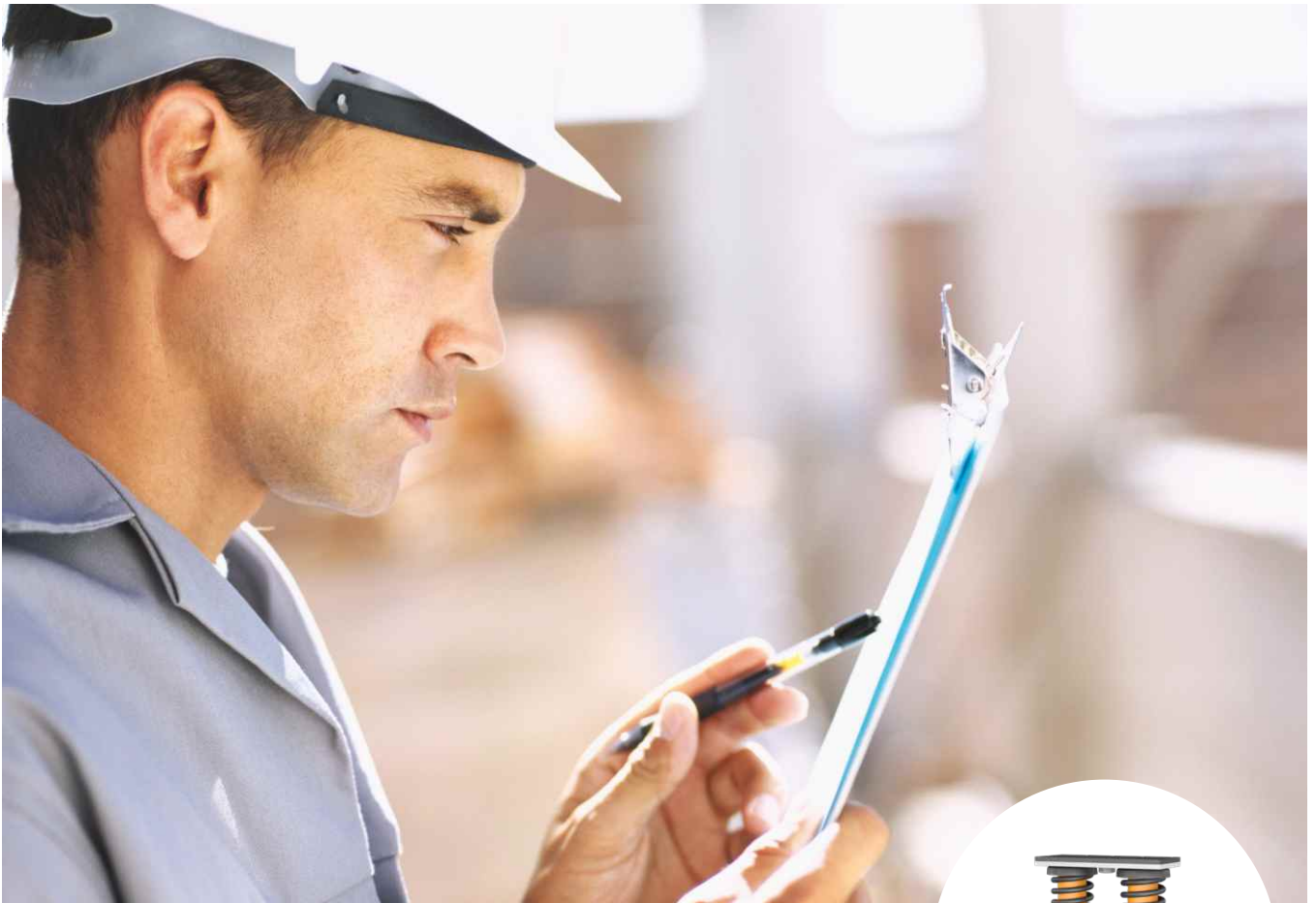


Installationsanleitung

Isotop® DT



1. Lagerung

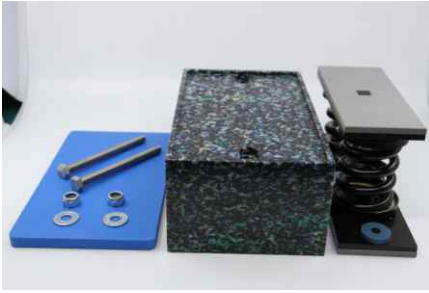
Die Produkte sind generell trocken und sauber zu lagern.

2. Lagerungsbedingungen

Lagerungsbedingungen sollten möglichst der vorherrschenden Luftfeuchtigkeit sowie Umgebungstemperatur am Einbauort entsprechen.

3. Reinigung

Der Untergrund muss sauber und trocken sowie frei von Öl, Fett und anderen Verschmutzungen sein.



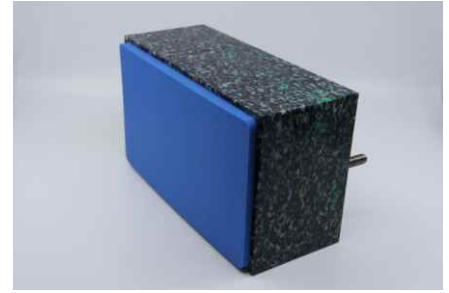
4. Isotop® DT

Isotop® Federelement ist nicht im Lieferumfang enthalten.



5. Montage der Schrauben

Schrauben werden von unten durch Isotop® DT geschoben.



6. Anbringen des Antirutschbelags

Schutzfolie von Selbstklebeband abziehen und Antirutschbelag auf Unterseite kleben.



7. Isotop® xx-BL2

Schrauben sind ganz außen angelegt (Distanz = 225 mm).



7. Isotop xx-BL4

Schrauben sind ganz innen angelegt (Distanz = 195 mm).



8. Montage Isotop® Federelement

Blockelement (symbolisch Isotop® SD-BL2) wird auf das Isotop® DT gesetzt.



9. Fixierung

Beilagscheiben montieren und Schrauben anziehen.

Hinweis: Nicht zu sehr vorspannen!