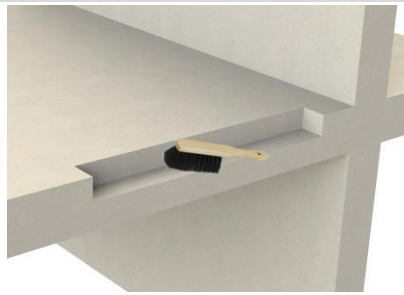


# Installationsanleitung Getzner Treppenlager

**getzner**  
engineering a quiet future



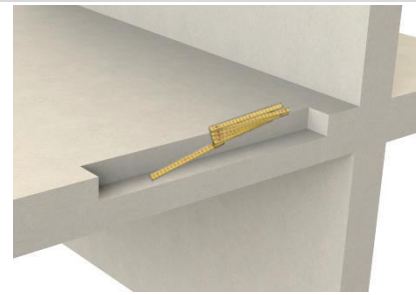
**1)** Bevor Sie mit den Verlegearbeiten beginnen, lesen Sie die Installationsanleitung sorgfältig durch.



**2)** Anforderungen an den tragenden Untergrund:

- trocken
- besenrein
- ebene Oberfläche

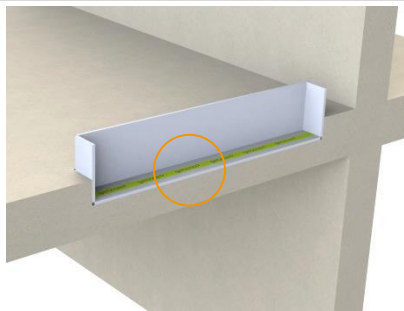
Überstehende Armierung oder ähnliche, spitze Gegenstände sind zu entfernen.



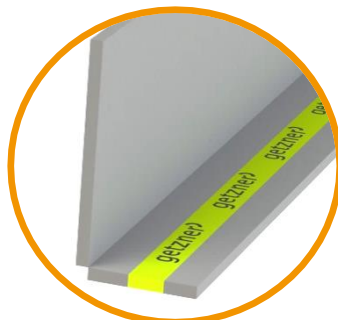
**3)** Exaktes Abmessen der Auflagerflächen und Seitenflächen.



**4)** Zuschneiden des Getzner Treppenlagers auf die erforderliche Länge unter Berücksichtigung der Seitenflächen.



**5)** Einbringen des Lagers in die gewünschte Position. Sylomer® Lager mittig auf Auflagerfläche platzieren.



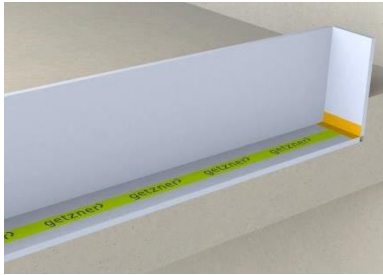
**6)** Abziehen der Schutzfolie und anschließendes festdrücken der Klebefläche auf der Rückseite des Füllmaterials um ein Verrutschen des Lagers zu verhindern.

Falls notwendig mit zusätzlichem Klebeband fixieren.

**getzner**  
engineering a quiet future

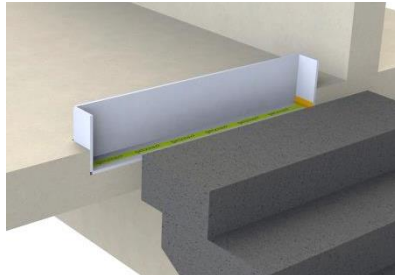
# Installationsanleitung Getzner Massivtreppenlager

**getzner**  
engineering a quiet future

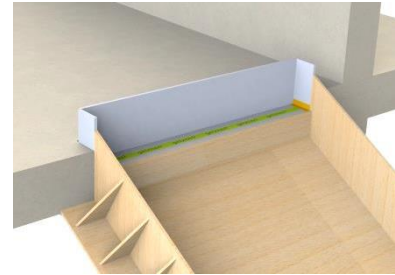


- 7)** Stöße in Ecken mit geeignetem Klebeband verkleben.

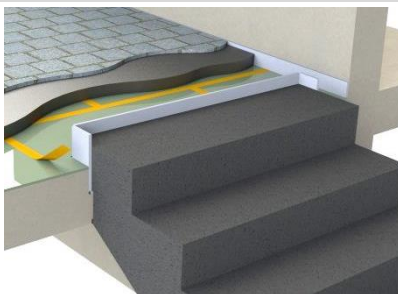
Bei Fertigteiltreppen weiter mit Schritt 8A  
Bei Ortbetontreppen weiter mit schritt 8B



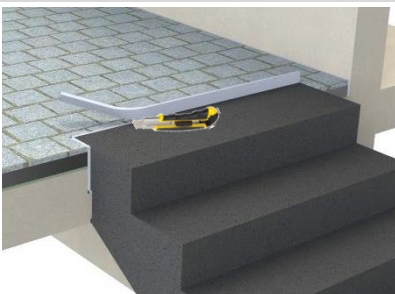
- 8A)** Exaktes Einheben und genaue Positionieren der Fertigteiltreppe. Das Lager sollte dabei nicht beschädigt oder verschoben werden.



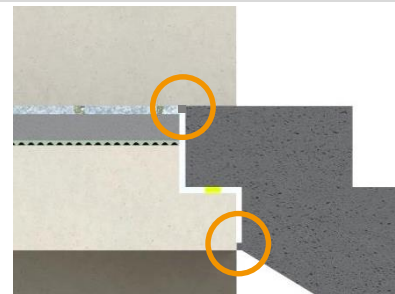
- 8B)** Mit den Armierungsarbeiten des Ortbetontreppenlaufes beginnen. Keine Platzierung von Abstandhaltern oder Bewehrungseisen auf dem weißen Füllmaterial zur Vermeidung von Schallbrücken! Mit Betoniervorgang beginnen.



- 9)** Fertigstellung der Fußbodenkonstruktion.



- 10)** Überstehende Teile des Füllmaterials erst nach fertiger Verlegung des Fußbodenbelages abschneiden. Mit einer dauerelastischen Verfugung abschließen.



- 11)** Dauerelastische Verfugung frei von durchgehendem Verputz und dicken Farbschichten halten, um Schallbrücken vorzubeugen!

Alle Angaben und Daten beruhen auf unserem derzeitigen Wissenstand. Sie können als Vorschlag für die Verlegung der Getzner Treppenlager herangezogen werden; Änderungen vorbehalten.

Installation guidelines in other languages are available on our homepage.