

Installationsanleitung Elastische Entkopplung im Holzbau

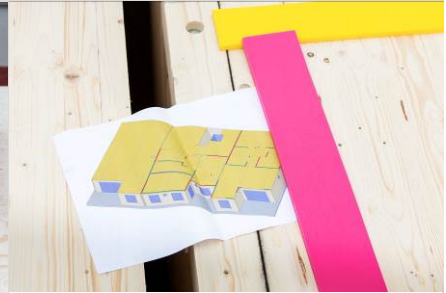
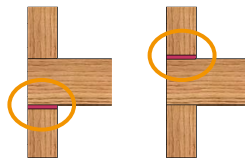
getzner
engineering a quiet future



1) Bevor Sie mit den Verlegearbeiten beginnen, lesen Sie die Installationsanleitung sorgfältig durch.



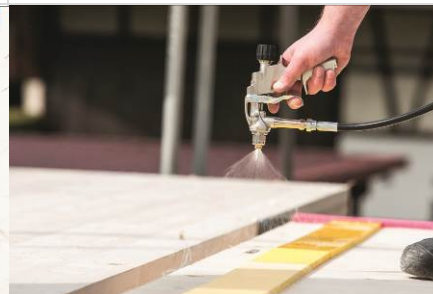
2) Überprüfen Sie ob die gelieferten Materialien zu ihrem Verlegeplan passen. Vergewissern sie sich über die genaue Lage der Elastomere.



3) Untergrund entsprechend den Konstruktionsvorgaben vorbereiten (z.B. Setzlatte) und die Lagerpositionen markieren.



4) Materialien entsprechend des Positions- oder Verlegeplanes auf die gewünschte Länge zuschneiden.



5) Optional können die Lager nun mit Sprühkleber oder mechanisch befestigt werden, um ein Verrutschen während dem Versetzungsvorgang der Holz-Elemente zu verhindern.

Achtung: Mechanische Befestigungen müssen mindestens 3 mm unter der Materialoberfläche liegen



6) Verlegung der Lager entsprechend dem Verlegeplan. Die Lager können dabei stumpf gestoßen werden.

Achtung: Nur bei sauberer Verlegung ist die Luftdichtheit gegeben.

getzner
engineering a quiet future

Installationsanleitung Elastische Entkopplung im Holzbau

getzner
engineering a quiet future



7) Versetzen der Holz-Elemente

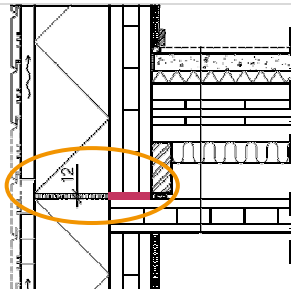
Achtung: Sind die Elastomere nicht befestigt sollte beim Versetzen darauf geachtet werden, dass die Lager nicht verschoben werden.



8) Kraftschlüssige Verbindungen zwischen den entkoppelten Elementen müssen ebenfalls entkoppelt werden. (z.B. ABAI105)



9) Verschraubungen müssen vorgebohrt werden. Um die Schraube zu entkoppeln sind elastische Unterlagscheiben zu verwenden.



10) Auf eine durchgängige Trennung oder elastische Entkopplung der angrenzenden Bauteile (Fassade, Fußpfette) ist ebenfalls zu achten.

Achtung: Durchgängige Elemente können Schallnebenwege erzeugen.



11) Vorgang bei allen weiteren ausständigen Ebenen wiederholen.

Alle Angaben und Daten beruhen auf unserem derzeitigen Wissenstand. Sie können als Vorschlag für die Verlegung der Elastomerlager herangezogen werden; Änderungen vorbehalten.

Installation guidelines in other languages are available on our homepage.