






# Isotop<sup>®</sup> SD

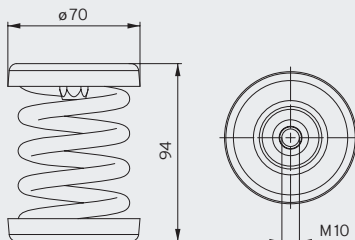
## Stahlfederisolatoren

- Eigenfrequenz ab 3,2 Hz
- Galvanisch verzinkt oder kathodisch tauchlackiert (KTL) für erhöhten Korrosionsschutz
- Sichere Verbindung zwischen Teller und Feder dank spezieller Verklebung
- M10 Innengewinde
- Passende Fußplatte und/oder Höheneinstellung verfügbar
- Fußplatte mit Dämpferelement (FP/K) isoliert zusätzlich auch höhere Frequenzen
- Einfache Belastungskontrolle dank offener Bauweise
- Auslegung der Federn nach DIN EN 13906-1

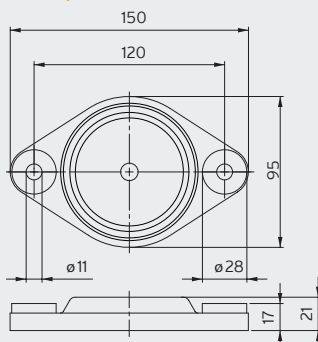
		Maximale Belastung in kg	Maximale Belastung in N	Eigenfrequenz bei maximaler Belastung	Verpackungs- einheit	Bestell- nummer
<b>SD-Federelement verzinkt</b> 	Isotop <sup>®</sup> SD 1	20	196	3,2 Hz	50 Stk.	<b>39443</b>
	Isotop <sup>®</sup> SD 2	33	324	3,2 Hz	50 Stk.	<b>39444</b>
	Isotop <sup>®</sup> SD 3	52	510	3,2 Hz	50 Stk.	<b>39003</b>
	Isotop <sup>®</sup> SD 4	82	804	3,2 Hz	50 Stk.	<b>39455</b>
	Isotop <sup>®</sup> SD 5	123	1.206	3,2 Hz	50 Stk.	<b>39004</b>
	Isotop <sup>®</sup> SD 6	195	1.913	3,2 Hz	50 Stk.	<b>39456</b>
	Isotop <sup>®</sup> SD 7	310	3.041	3,2 Hz	50 Stk.	<b>39457</b>
	Isotop <sup>®</sup> SD 8	420	4.120	3,4 Hz	50 Stk.	<b>39458</b>
	Isotop <sup>®</sup> SD 9	525	5.150	3,4 Hz	50 Stk.	<b>39459</b>
<b>SD-Federelement KTL</b> 	Isotop <sup>®</sup> SD 1 KTL	20	196	3,2 Hz	100 Stk.	<b>39460</b>
	Isotop <sup>®</sup> SD 2 KTL	33	324	3,2 Hz	100 Stk.	<b>39461</b>
	Isotop <sup>®</sup> SD 3 KTL	52	510	3,2 Hz	50 Stk.	<b>39462</b>
	Isotop <sup>®</sup> SD 4 KTL	82	804	3,2 Hz	50 Stk.	<b>39463</b>
	Isotop <sup>®</sup> SD 5 KTL	123	1.206	3,2 Hz	50 Stk.	<b>39464</b>
	Isotop <sup>®</sup> SD 6 KTL	195	1.913	3,2 Hz	50 Stk.	<b>39465</b>
	Isotop <sup>®</sup> SD 7 KTL	310	3.041	3,2 Hz	50 Stk.	<b>39466</b>
	Isotop <sup>®</sup> SD 8 KTL	420	4.120	3,4 Hz	100 Stk.	<b>39467</b>
	Isotop <sup>®</sup> SD 9 KTL	525	5.150	3,4 Hz	100 Stk.	<b>39468</b>
<b>Fußplatte FP/K mit Dämpferelement für SD/DSD</b> 	Isotop <sup>®</sup> FP/K 1-9		für SD 1 bis 9	inkl. Schrauben <sup>1</sup>	50 Stk.	<b>38216</b>
	Isotop <sup>®</sup> FP/K 1-9 KTL		für SD 1 bis 9	inkl. Schrauben <sup>1</sup>	50 Stk.	<b>39158</b>
<b>Fußplatte FP für SD/DSD</b> 	Isotop <sup>®</sup> FP 1-9		für SD 1 bis 9	ohne Schrauben	50 Stk.	<b>39536</b>
	Isotop <sup>®</sup> FP 1-9 KTL		für SD 1 bis 9	ohne Schrauben	50 Stk.	<b>39537</b>
<b>Höhen- einstellung für SD/DSD</b> 	Isotop <sup>®</sup> NV 1-9	M10	für SD 1 bis 9		50 Stk.	<b>47321</b>

<sup>1</sup> M10-Verbindungsschrauben zwischen Fußplatte und Feder

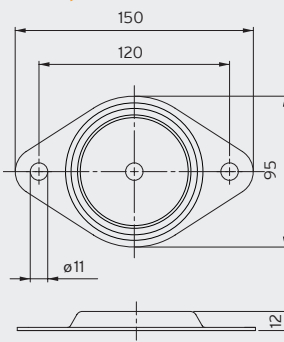
### Isotop<sup>®</sup> SD (unbelastet)



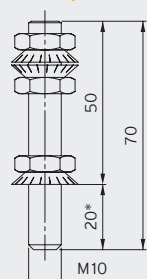
### Isotop<sup>®</sup> FP/K



### Isotop<sup>®</sup> FP



### Isotop<sup>®</sup> NV 1-9



\*Einschraubtiefe SD/DSD

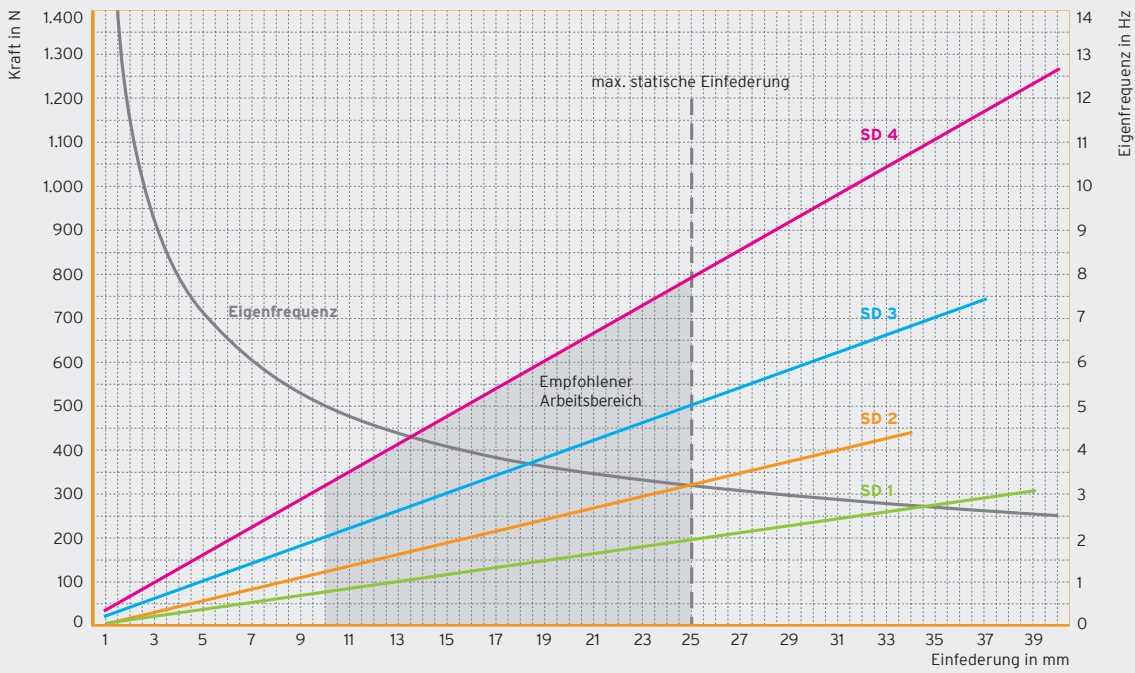


Lagerung von riemengetriebenen Ventilatoren

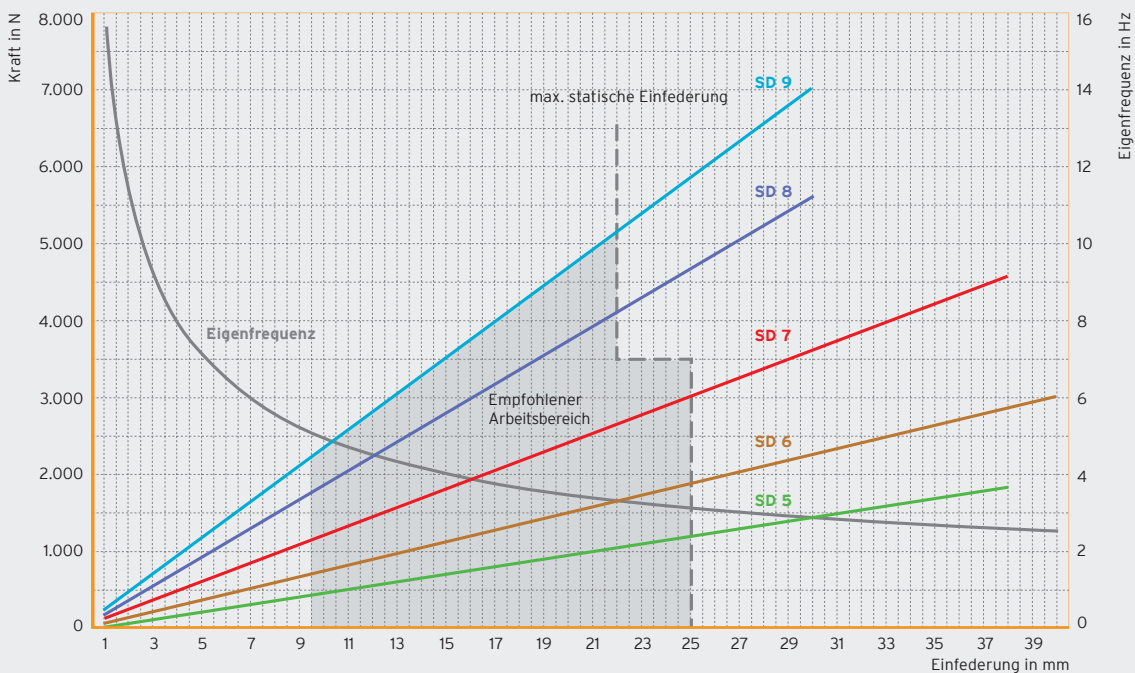


Lagerung eines Klimageräts mit Isotop® SD und Isotop FP/K

### Isotop® SD 1–SD 4



### Isotop® SD 5–SD 9



DB Isotop® de © Copyright by Getzner Werkstoffe GmbH 02-2022 | Alle Angaben und Daten beruhen auf unserem derzeitigen Wissensstand. Sie können als Rechen- bzw. Richtwerte herangezogen werden, unterliegen produkt- und anwendungsspezifischen Fertigungstoleranzen und stellen keine zugesicherten Eigenschaften dar. Die Werkstoffeigenschaften und deren Toleranzen variieren je nach Art der Anwendung sowie Beanspruchung und sind auf Anfrage bei Getzner erhältlich. Änderungen vorbehalten. Weitere allgemeine Informationen siehe VDI Richtlinie 2052 sowie Glossar. Weitere Kennwerte auf Anfrage.