



# Isotop<sup>®</sup> DSD-BL

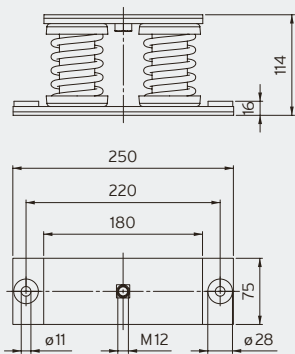
## DSD-Stahlfeder Blockelement mit Hochleistungsdämpfer

- Eigenfrequenz ab 4,3 Hz
- Hohe Belastbarkeit bis 5.850 kg je Element
- Sylodamp<sup>®</sup> inside ideal für Maschinen mit vielen Start- und Abschaltzyklen
- Hoher Korrosionsschutz dank KTL-Beschichtung der Federn und Pulverbeschichtung der Druckplatten
- 6 mm Kopf- und Fußplatte mit 4 mm Sylomer<sup>®</sup> Antirutschplatte
- Sichere Verbindung zwischen Teller und Feder dank spezieller Verklebung
- Kopfplatte mit M12 Gewinde
- Einfache Belastungskontrolle dank offener Bauweise

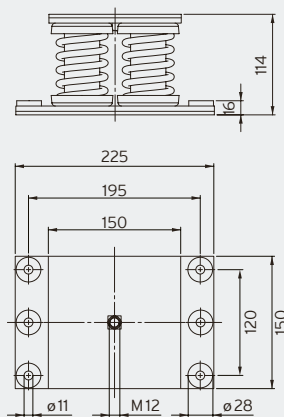
DSD-BL	Isotop <sup>®</sup> DSD-BL2-62/70	Maximale Belastung		Eigenfrequenz bei maximaler Belastung	Verpackungseinheit	Bestellnummer
		in kg	in N			
	Isotop <sup>®</sup> DSD-BL2-72/80	400	3.924	4,3 Hz	4 Stk.	<b>47257</b>
	Isotop <sup>®</sup> DSD-BL2-82/90	730	7.161	5,2 Hz	4 Stk.	<b>47258</b>
	Isotop <sup>®</sup> DSD-BL2-81/91	940	9.221	4,7 Hz	4 Stk.	<b>47264</b>
	Isotop <sup>®</sup> DSD-BL2-80/92	1.120	10.987	4,7 Hz	4 Stk.	<b>47262</b>
	Isotop <sup>®</sup> DSD-BL2-80/92	1.300	12.753	4,6 Hz	4 Stk.	<b>47260</b>
	Isotop <sup>®</sup> DSD-BL4-72/82	1.560	15.304	4,8 Hz	4 Stk.	<b>47271</b>
	Isotop <sup>®</sup> DSD-BL4-84/90	1.880	18.443	4,7 Hz	4 Stk.	<b>47275</b>
	Isotop <sup>®</sup> DSD-BL4-82/92	2.240	21.974	4,7 Hz	4 Stk.	<b>47274</b>
	Isotop <sup>®</sup> DSD-BL4-80/94	2.600	25.506	4,6 Hz	4 Stk.	<b>47272</b>
	Isotop <sup>®</sup> DSD-BL6-86/90	2.820	27.664	4,7 Hz	50 Stk.	<b>a. A.</b>
	Isotop <sup>®</sup> DSD-BL6-80/96	3.900	38.259	4,6 Hz	50 Stk.	<b>a. A.</b>
Isotop <sup>®</sup> DSD-BL9-80/99	5.850	57.389	4,6 Hz	50 Stk.	<b>a. A.</b>	

Kein Lagerartikel. Lieferzeit auf Anfrage (ca. 15 Arbeitstage ab Werk).  
a. A. ... auf Anfrage

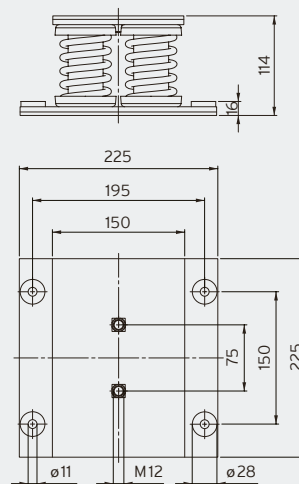
Isotop<sup>®</sup> DSD-BL 2 (unbelastet)



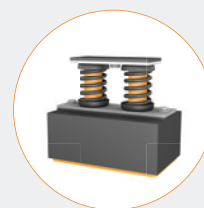
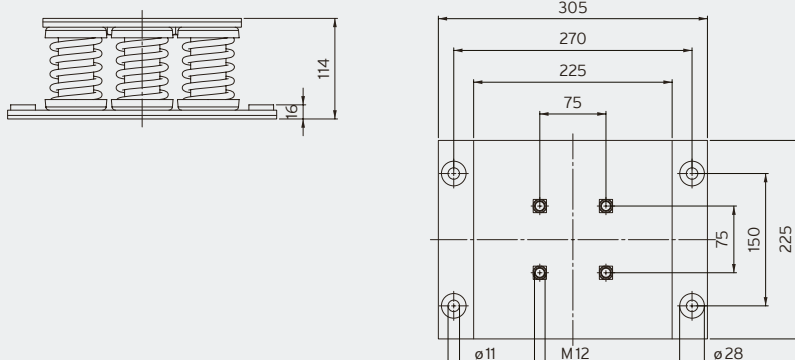
Isotop<sup>®</sup> DSD-BL 4 (unbelastet)



Isotop<sup>®</sup> DSD-BL 6 (unbelastet)



Isotop<sup>®</sup> DSD-BL 9 (unbelastet)



Isotop<sup>®</sup> DSD-BL2 und DSD-BL4 optional mit Distanzsockel verfügbar

Details auf Seite 28

Kundenspezifische Blockelemente auf Anfrage verfügbar

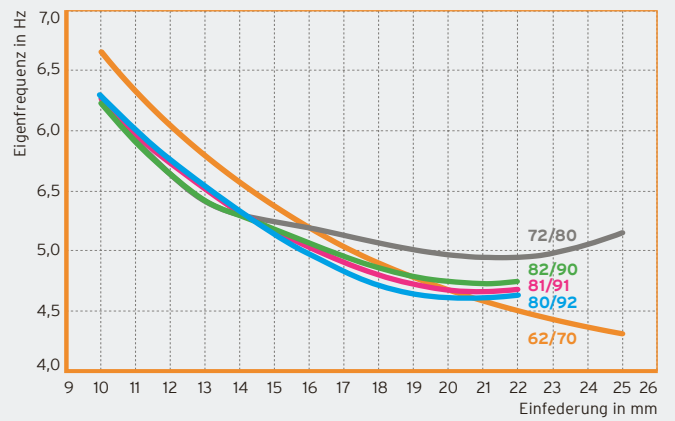
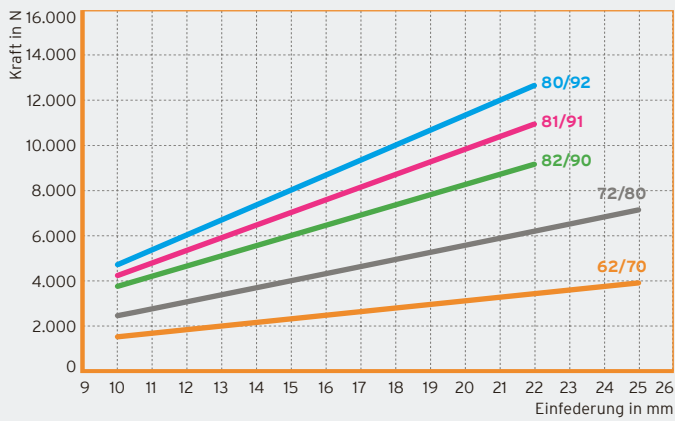


Auf-Dach-Installation einer RLT-Anlage mit höheren Windlasten

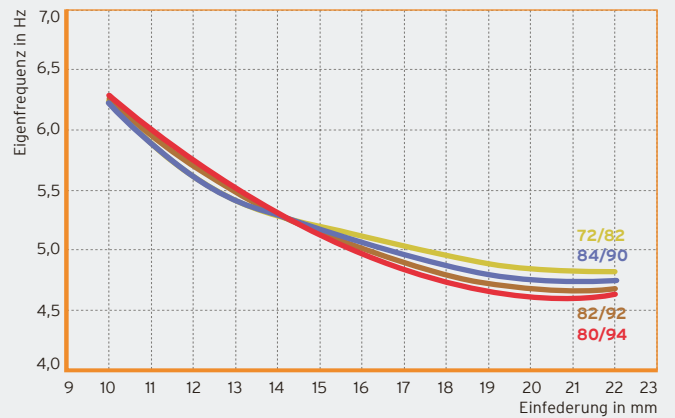
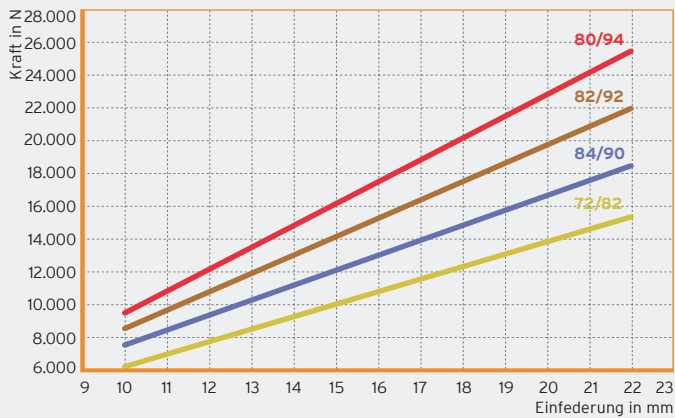


Großes Blockheizkraftwerk mit vielen Start- und Abschaltzyklen

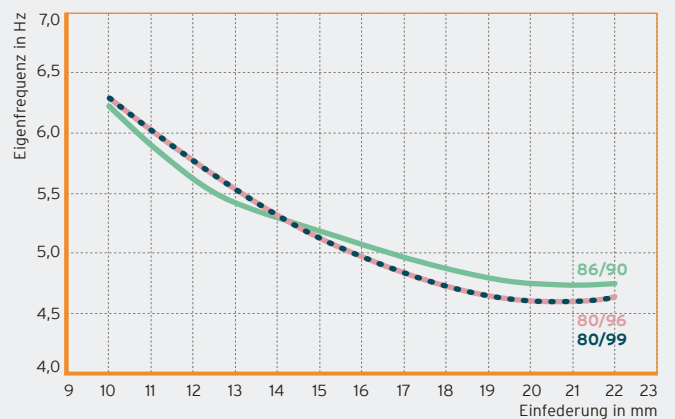
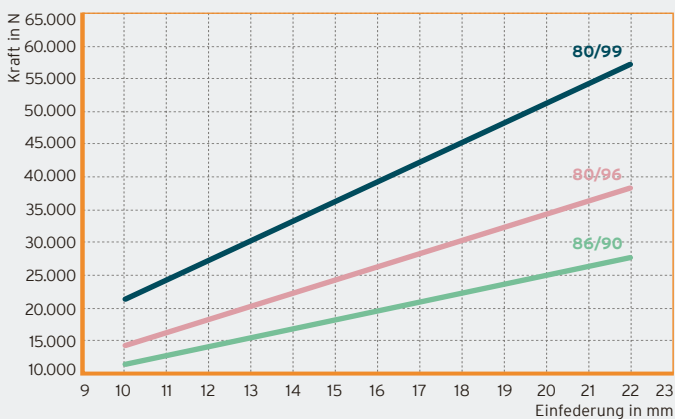
### Isotop® DSD-BL2



### Isotop® DSD-BL4



### Isotop® DSD-BL6 und DSD-BL9



DB Isotop® de © Copyright by Getzner Werkstoffe GmbH | 09-2022 | Alle Angaben und Daten beruhen auf unserem derzeitigen Wissensstand. Sie können als Rechen- bzw. Richtwerte herangezogen werden, unterliegen produkt- und anwendungsspezifischen Fertigungstoleranzen und stellen keine zugesicherten Eigenschaften dar. Die Werkstoffeigenschaften und deren Toleranzen variieren je nach Art der Anwendung sowie Beanspruchung und sind auf Anfrage bei Getzner erhältlich. Änderungen vorbehalten. Weitere allgemeine Informationen siehe VDI Richtlinie 2052 sowie Glossar. Weitere Kennwerte auf Anfrage.