

# ISOTOP® STAHLFEDERN

## DATENBLATT



Mit unserem Auswahlprogramm EquipCalc finden Sie noch schneller jenes Isotop®-Maschinenlager, das am besten zu Ihrer Anwendung passt.



Jetzt online registrieren  
[apps.getzner.com](https://apps.getzner.com)

## PRODUKTNUTZEN

- Hohe Isolationseigenschaften durch ihre niedrige Eigenfrequenz.
- Optimal für Anwendungen mit niedrigen Erregerfrequenzen in industriellen Umgebungen.
- Die einheitlichen Bauhöhen innerhalb der Produktfamilie bieten Vorteile bei der Installation und reduzieren den Aufwand bei der Neukonzeption von Anlagen.

Alle Angaben und Daten beruhen auf unserem derzeitigen Wissensstand. Sie können als Rechen- bzw. Richtwerte herangezogen werden, unterliegen produkt- und anwendungsspezifischen Fertigungstoleranzen und stellen keine zugesicherten Eigenschaften dar. Die Werkstoffeigenschaften und deren Toleranzen variieren je nach Art der Anwendung und Beanspruchung und sind auf Anfrage bei Getzner erhältlich. Änderungen vorbehalten.

Weitere allgemeine Informationen siehe VDI Richtlinie 2062 sowie Glossar.  
Weitere Kennwerte auf Anfrage.

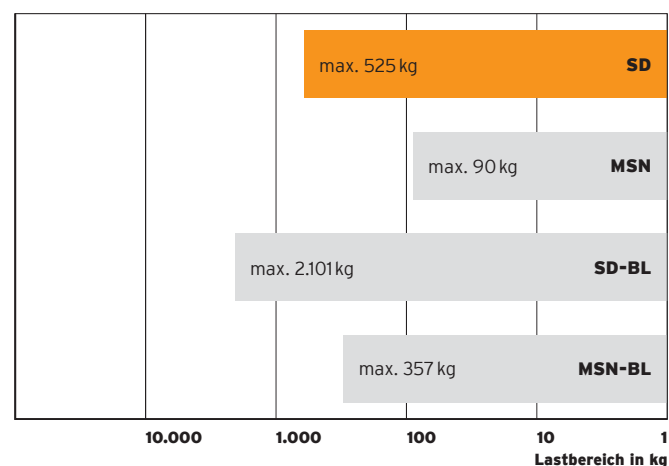
**getzner**

# ISOTOP® SD



## Isotop® Stahlfedern Typenübersicht

Statischer Einsatzbereich



## Beschreibung

<b>Kategorie</b>	Stahlfeder Auslegung laut DIN EN 13906-1
<b>Material</b>	Metallkappen aus Stahl, Federstahl
<b>Beschichtung</b>	galvanisch verzinkt alternativ kathodisch tauchlackiert
<b>Zulässiger Temperaturbereich</b>	-30 °C bis +70 °C
<b>Abmessungen (unbelastet)</b>	H 94 mm / D 70 mm

## Produkteigenschaften

<b>Eigenfrequenz ab</b>	3,2 Hz
<b>Lastbereich bis</b>	525 kg / 5.150 N
<b>Anschlussgewinde</b>	M10 Innengewinde
<b>Passendes Zubehör</b>	Isotop® FP/K 1-9 <sup>1</sup> Isotop® FP/K 1-9 KTL <sup>1</sup> Isotop® FP 1-9 <sup>2</sup> Isotop® FP 1-9 KTL <sup>2</sup> Isotop® NV 1-9

<sup>1</sup> inkl. M10-Verbindungsschrauben zwischen Fußplatte und Feder

<sup>2</sup> ohne M10-Verbindungsschrauben zwischen Fußplatte und Feder



getzner.com/  
spring-mounts

by getzner  
**isotop**®



Type	Max. Belastung in kg	in N	Bestell-Nr.
SD-Federelement verzinkt			
Isotop® SD 1	20	196	39443
Isotop® SD 2	33	324	39444
Isotop® SD 3	52	510	39003
Isotop® SD 4	82	804	39455
Isotop® SD 5	123	1.206	39004
Isotop® SD 6	195	1.913	39456
Isotop® SD 7	310	3.041	39457
Isotop® SD 8	420	4.120	39458
Isotop® SD 9	525	5.150	39459



<b>SD-Federelement KTL</b>			
Isotop® SD 1 KTL	20	196	39460
Isotop® SD 2 KTL	33	324	39461
Isotop® SD 3 KTL	52	510	39462
Isotop® SD 4 KTL	82	804	39463
Isotop® SD 5 KTL	123	1.206	39464
Isotop® SD 6 KTL	195	1.913	39465
Isotop® SD 7 KTL	310	3.041	39466
Isotop® SD 8 KTL	420	4.120	39467
Isotop® SD 9 KTL	525	5.150	39468



<b>Fußplatte FP/K mit Dämpferelement für SD</b>			
Isotop® FP/K 1–9	für SD 1 bis 9		38216
Isotop® FP/K 1–9 KTL	für SD 1 bis 9		39158

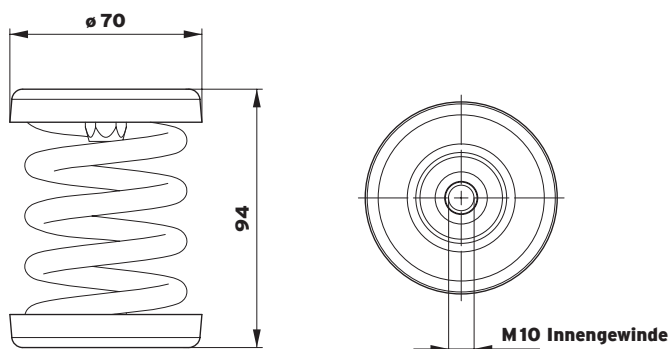


<b>Fußplatte FP für SD</b>			
Isotop® FP 1–9	für SD 1 bis 9		39536
Isotop® FP 1–9 KTL	für SD 1 bis 9		39537

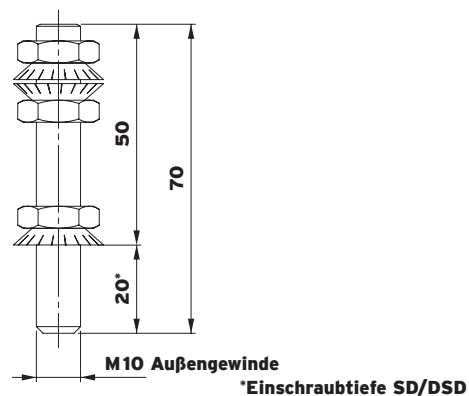


<b>Höheneinstellung für SD</b>			
Isotop® NV 1–9	M10	für SD 1 bis 9	47321

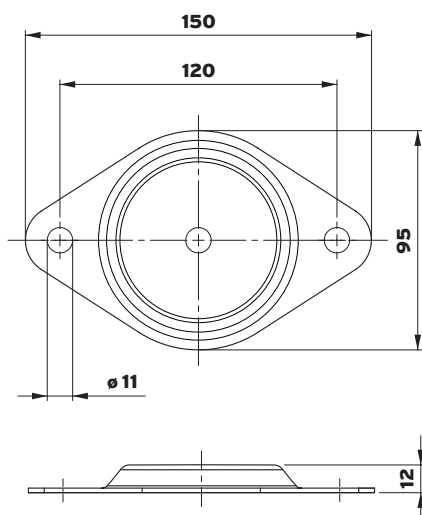
### Isotop® SD (unbelastet)



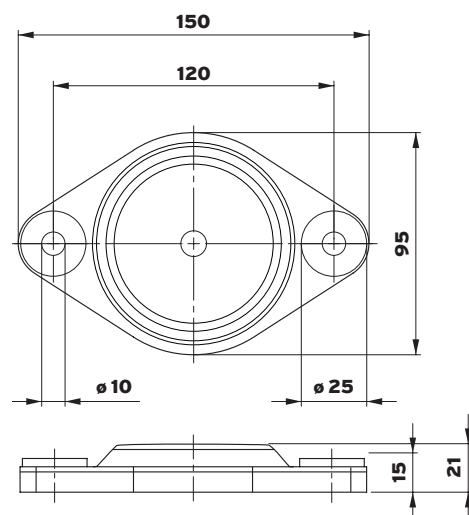
### Isotop® NV1-9



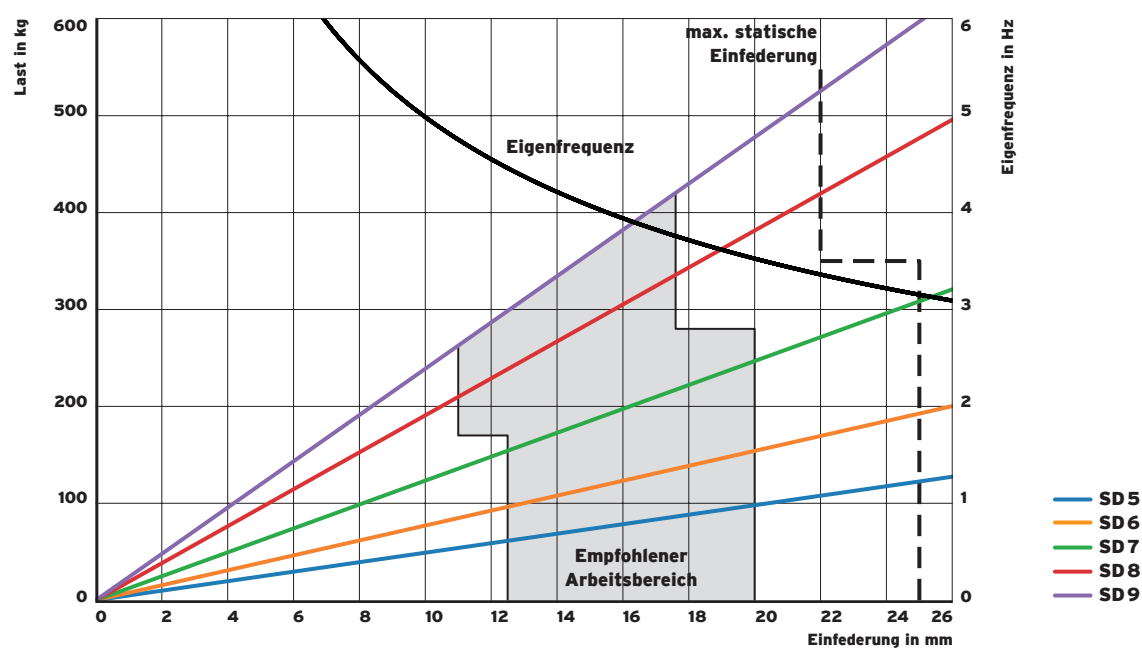
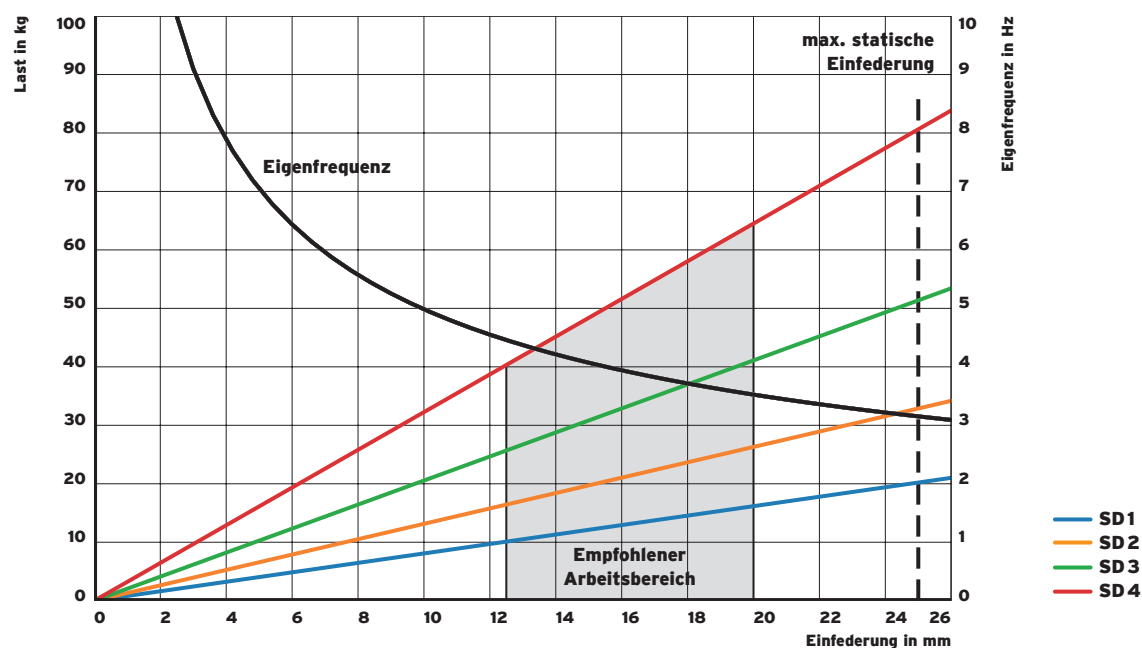
### Isotop® FP



### Isotop® FP/K



# Isotop® SD

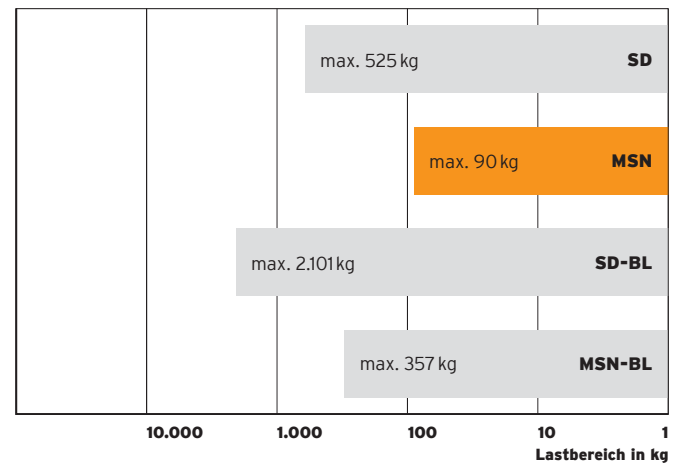


# ISOTOP® MSN



## Isotop® Stahlfedern Typenübersicht

Statischer Einsatzbereich



## Beschreibung

<b>Kategorie</b>	Stahlfeder Auslegung laut DIN EN 13906-1
<b>Material</b>	Metallkappen aus Stahl, Federstahl
<b>Beschichtung</b>	galvanisch verzinkt alternativ kathodisch tauchlackiert
<b>Zulässiger Temperaturbereich</b>	-30 °C bis +70 °C
<b>Abmessungen (unbelastet)</b>	H 57 mm / D 52 mm

## Produkteigenschaften

<b>Eigenfrequenz ab</b>	3,5 Hz
<b>Lastbereich bis</b>	90 kg / 883 N
<b>Anschlussgewinde</b>	M 8 Innengewinde
<b>Passendes Zubehör</b>	Isotop® NV 1-8 MSN



[getzner.com/  
spring-mounts](https://getzner.com/spring-mounts)

by getzner  
**isotop**®



Type	Max. Belastung		Bestell-Nr.
	in kg	in N	
MSN Federelement verzinkt			
Isotop® MSN 1	3	29	39376
Isotop® MSN 2	5	49	39377
Isotop® MSN 3	9	88	39378
Isotop® MSN 4	14	137	39379
Isotop® MSN 5	23	226	39380
Isotop® MSN 6	35	343	39381
Isotop® MSN 7	53	519	39382
Isotop® MSN 8	90	883	39383

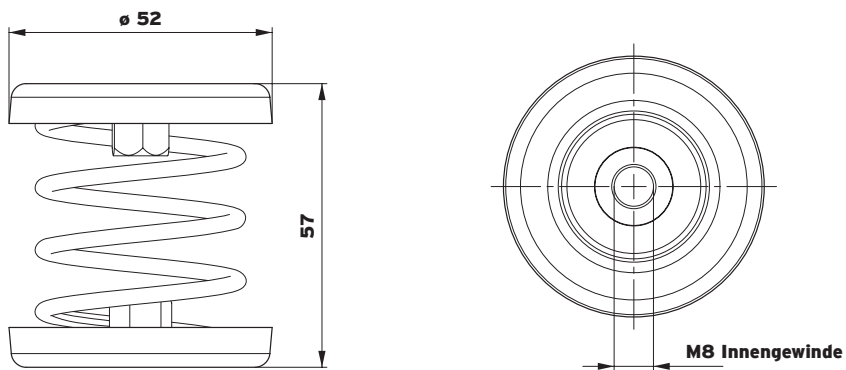


<b>MSN Federelement KTL</b>			
Isotop® MSN 1 KTL	3	29	39384
Isotop® MSN 2 KTL	5	49	39415
Isotop® MSN 3 KTL	9	88	39416
Isotop® MSN 4 KTL	14	137	39417
Isotop® MSN 5 KTL	23	226	39418
Isotop® MSN 6 KTL	35	343	39419
Isotop® MSN 7 KTL	53	519	39420
Isotop® MSN 8 KTL	90	883	39421

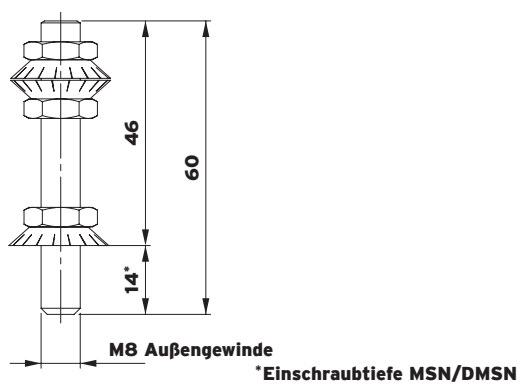


<b>Höheneinstellung für MSN</b>			
Isotop® NV 1–8 MSN	M8	für MSN 1 bis 8	47322

# **Isotop® MSN** (unbelastet)

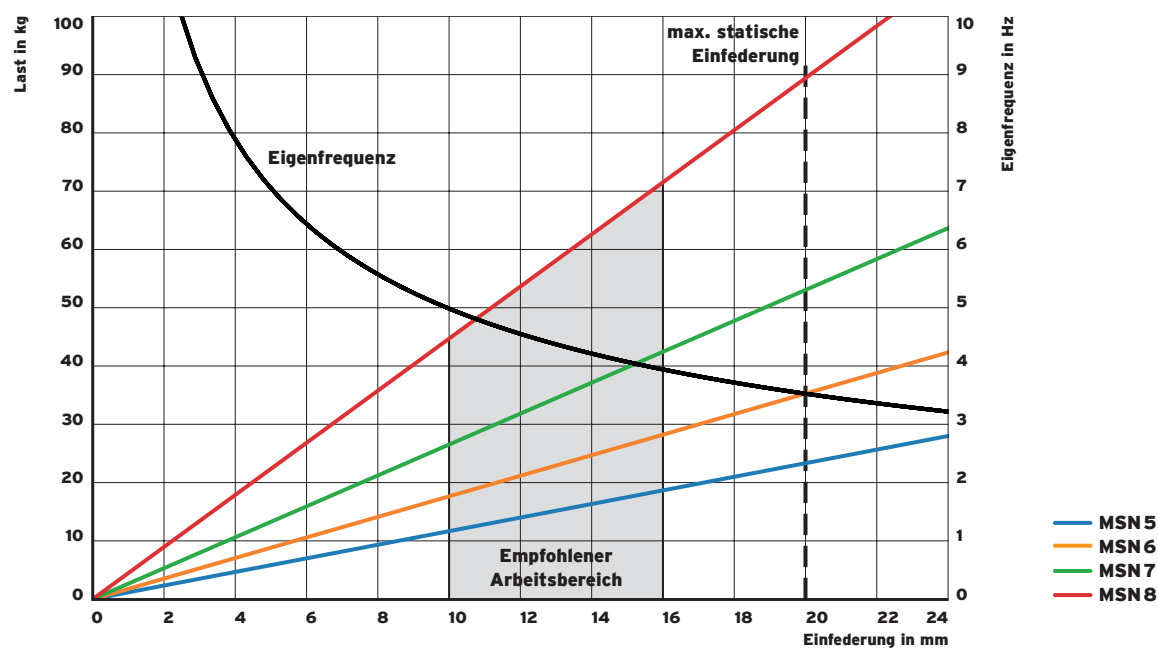
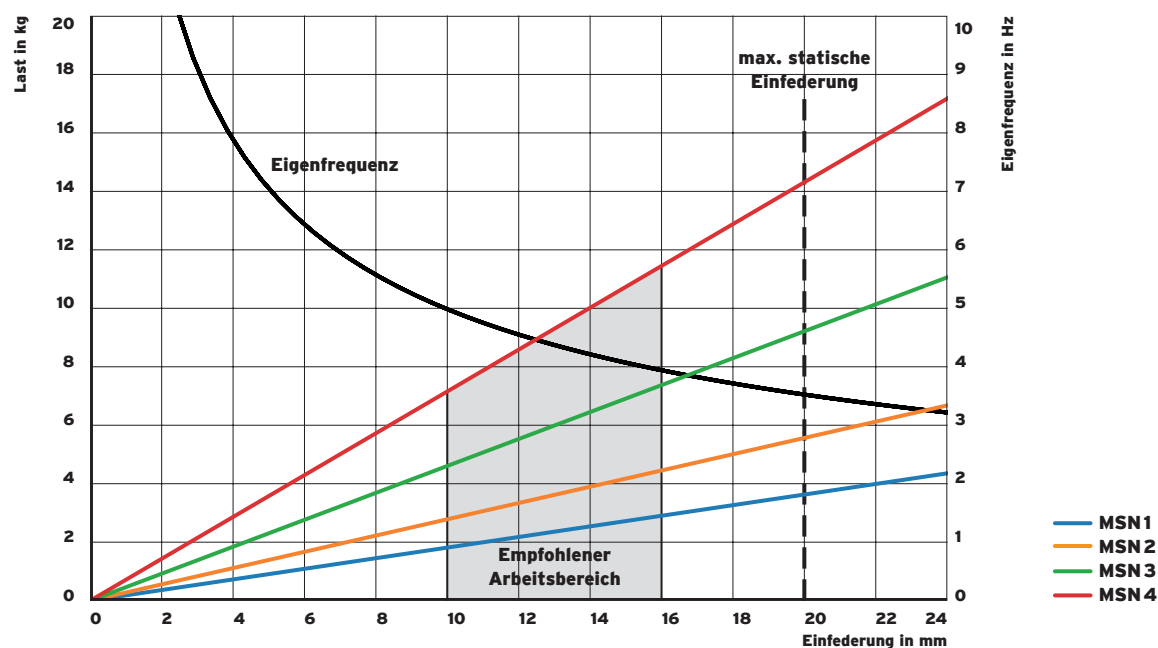


# **Isotop® NV1-8 MSN**





# Isotop® MSN

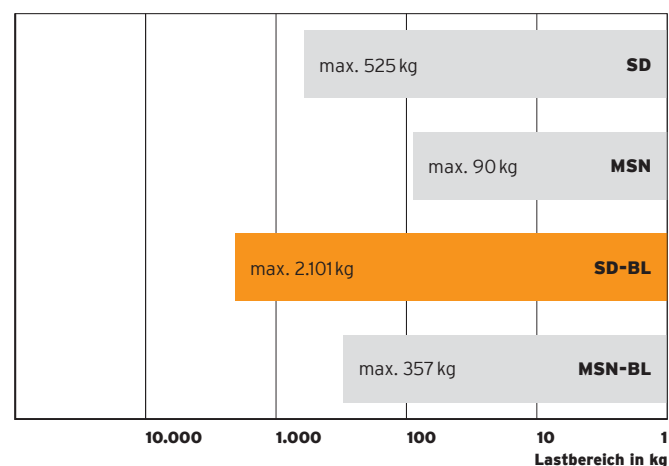


# ISOTOP® SD-BL



## Isotop® Stahlfedern Typenübersicht

Statischer Einsatzbereich



## Beschreibung

<b>Kategorie</b>	Stahlfeder Kundenspezifische Ausführung möglich
<b>Material</b>	4 mm Sylomer® Antirutschplatten Metallkappen aus Stahl Federstahl 6 mm Druckplatten aus Stahl
<b>Beschichtung</b>	Federn inkl. Metallkappen kathodisch tauchlackiert Druckplatten pulverbeschichtet
<b>Zulässiger Temperaturbereich</b>	-30 °C bis +70 °C
<b>Abmessungen (unbelastet)</b>	laut Zeichnung

## Produkteigenschaften

<b>Eigenfrequenz ab</b>	3,2 Hz
<b>Lastbereich bis</b>	2.101 kg / 20.610 N
<b>Anschlussgewinde</b>	M12 Innengewinde
<b>Passendes Zubehör</b>	Isotop® DT (SD-BL 2 und SD-BL 4)

### Namensgebungsregel

#### Isotop® SD-BL4-82/92

Blockelement mit Federn des Typs SD  
 Blockelement mit 4 Federn gesamt  
 2 Federn des Typs SD 8 enthalten  
 2 Federn des Typs SD 9 enthalten



[getzner.com/  
spring-mounts](https://www.getzner.com/spring-mounts)

by getzner  
**isotop**®



Type	Max. Belastung in kg	Max. Belastung in N	Bestell-Nr.
<b>SD Blockelement 2</b>			
Isotop® SD-BL2-12/20	40	392	51161
Isotop® SD-BL2-11/21	53	519	51162
Isotop® SD-BL2-22/30	65	637	51163
Isotop® SD-BL2-21/31	84	824	51164
Isotop® SD-BL2-32/40	102	1.000	49585
Isotop® SD-BL2-31/41	132	1.294	51165
Isotop® SD-BL2-42/50	161	1.579	51166
Isotop® SD-BL2-41/51	203	1.991	51167
Isotop® SD-BL2-52/60	245	2.403	49734
Isotop® SD-BL2-51/61	315	3.090	51168
Isotop® SD-BL2-62/70	385	3.776	51169
Isotop® SD-BL2-61/71	500	4.905	51170
Isotop® SD-BL2-72/80	616	6.042	49735
Isotop® SD-BL2-71/81	691	6.778	47298
Isotop® SD-BL2-82/90	839	8.230	47300
Isotop® SD-BL2-81/91	945	9.270	51171
Isotop® SD-BL2-80/92	1.050	10.300	47299



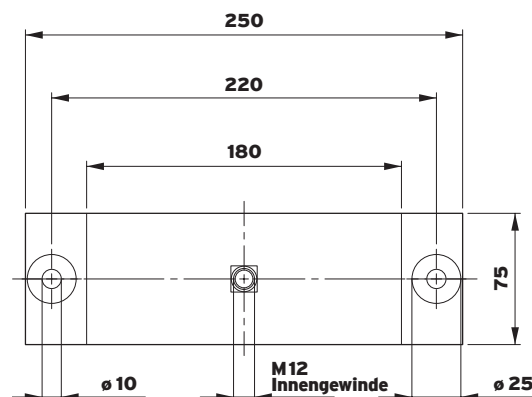
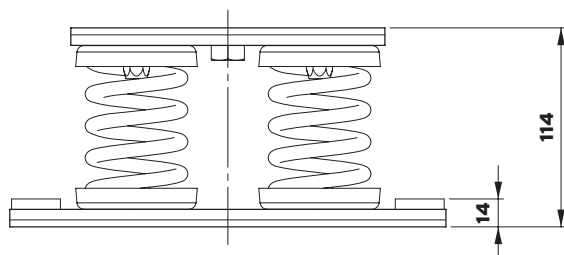
<b>SD Blockelement 4</b>			
Isotop® SD-BL4-14/20	80	784	49697
Isotop® SD-BL4-12/22	106	1.039	49696
Isotop® SD-BL4-24/30	131	1.285	51172
Isotop® SD-BL4-22/32	168	1.648	49698
Isotop® SD-BL4-34/40	205	2.011	49700
Isotop® SD-BL4-32/42	264	2.589	49699
Isotop® SD-BL4-44/50	322	3.158	49702
Isotop® SD-BL4-42/52	406	3.982	49701
Isotop® SD-BL4-54/60	490	4.806	47301
Isotop® SD-BL4-52/62	630	6.180	49703
Isotop® SD-BL4-64/70	770	7.553	47288
Isotop® SD-BL4-62/72	1.001	9.819	49704
Isotop® SD-BL4-74/80	1.233	12.095	51173
Isotop® SD-BL4-72/82	1.382	13.557	51174
Isotop® SD-BL4-84/90	1.678	16.461	47282
Isotop® SD-BL4-82/92	1.890	18.540	47284
Isotop® SD-BL4-80/94	2.101	20.610	47285



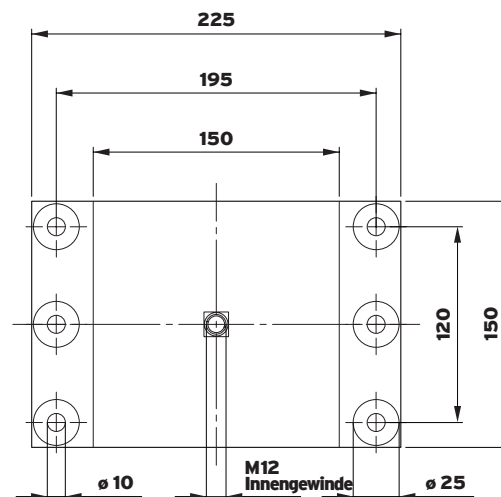
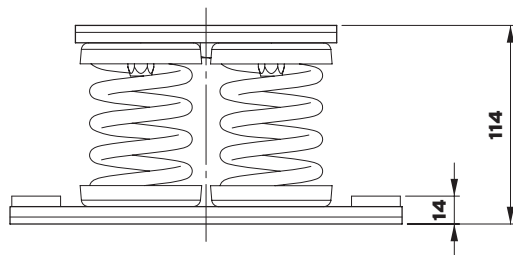
<b>DT Distanzsockel für SD-BL2 und SD-BL4</b>			
Isotop® DT	–	–	47169

**Isotop® SD-BL 2**

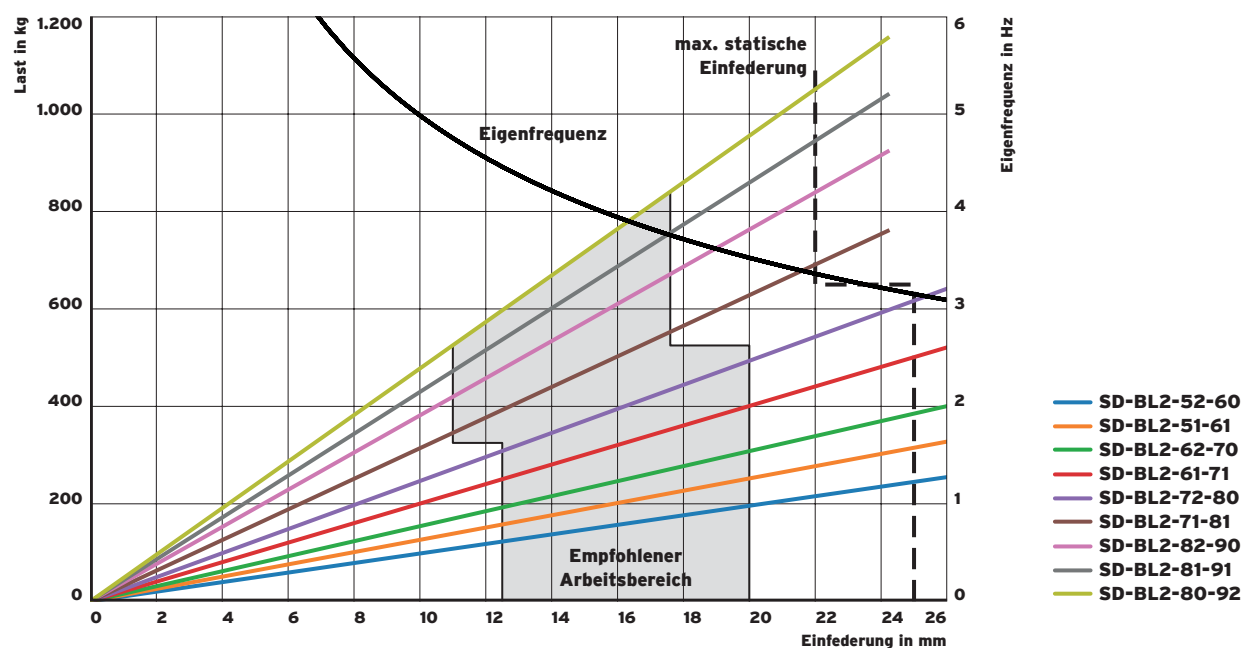
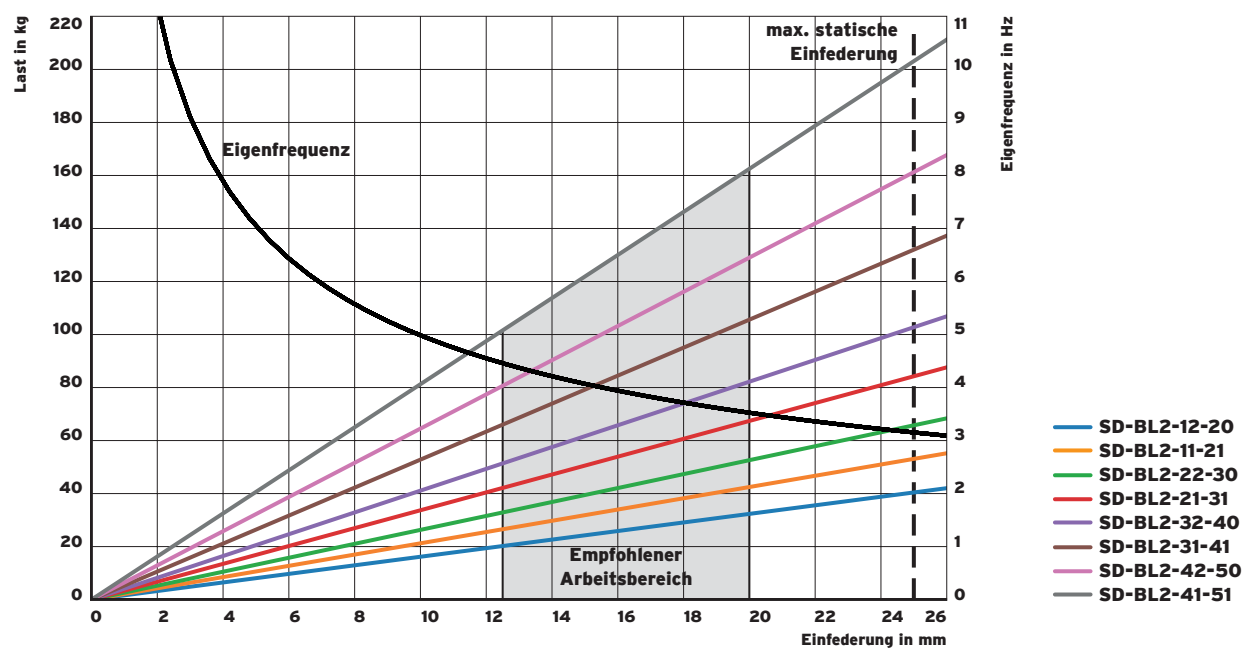
(unbelastet)

**Isotop® SD-BL 4**

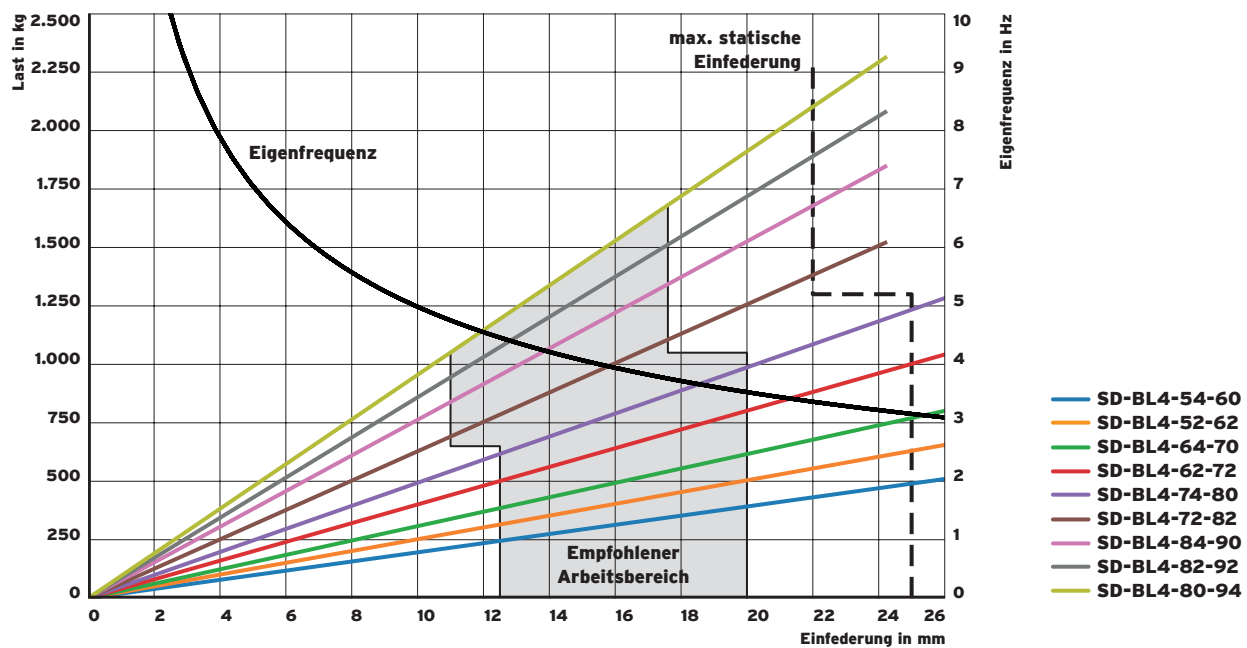
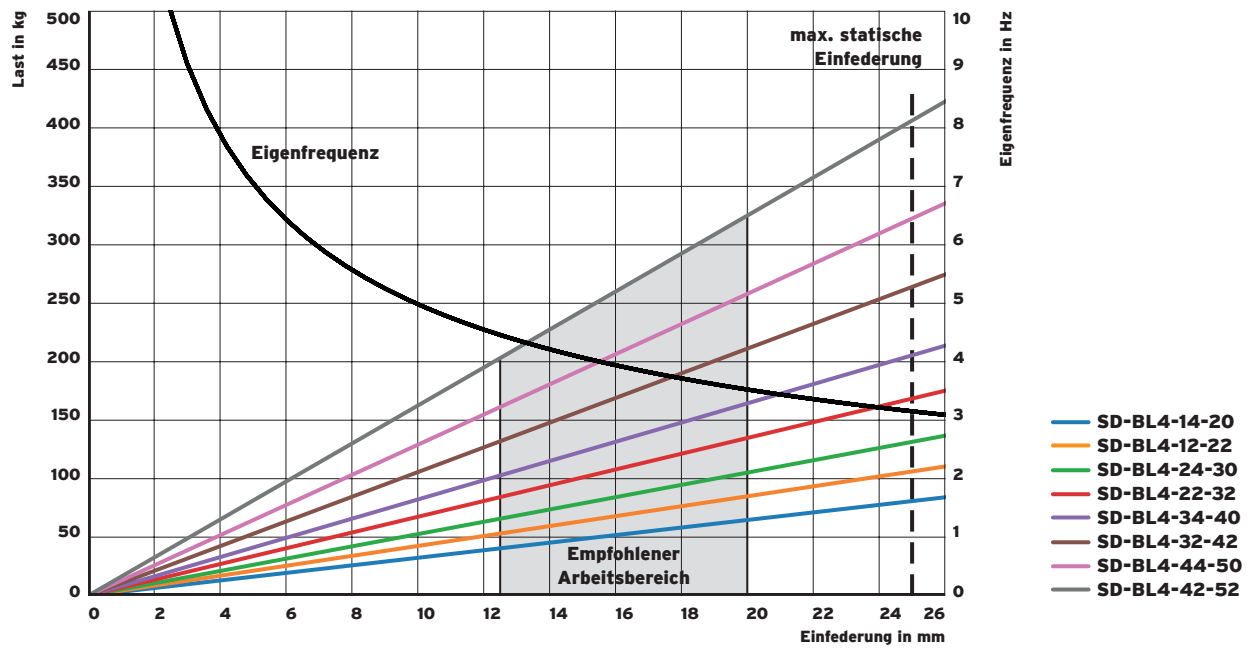
(unbelastet)



## Isotop® SD-BL 2



## Isotop® SD-BL 4

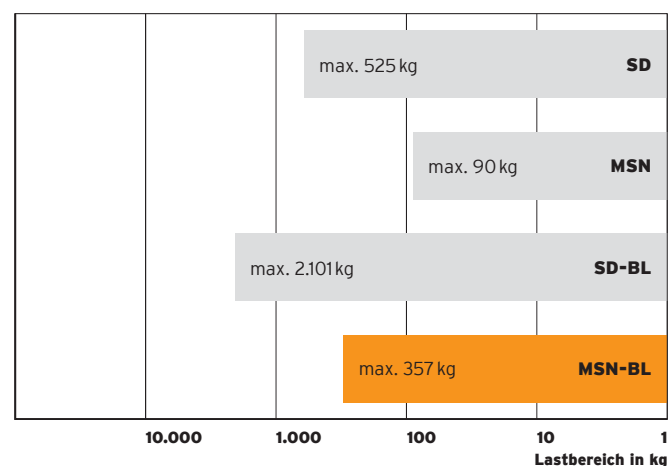


# ISOTOP® MSN-BL



## Isotop® Stahlfedern Typenübersicht

Statischer Einsatzbereich



## Beschreibung

<b>Kategorie</b>	Stahlfeder Auslegung laut DIN EN 13906-1
<b>Material</b>	4 mm Sylomer® Antirutschplatten Metallkappen aus Stahl Federstahl 5 mm Druckplatten aus Stahl
<b>Beschichtung</b>	Federn inkl. Metallkappen kathodisch tauchlackiert Druckplatten pulverbeschichtet
<b>Zulässiger Temperaturbereich</b>	-30 °C bis +70 °C
<b>Abmessungen (unbelastet)</b>	laut Zeichnung

## Produkteigenschaften

<b>Eigenfrequenz ab</b>	3,5 Hz
<b>Lastbereich bis</b>	357 kg / 3.502 N
<b>Anschlussgewinde</b>	M10 Innengewinde
<b>Passendes Zubehör</b>	–

### Namensgebungsregel

#### Isotop® MSN-BL4-72/82

Blockelement mit Federn des Typs MSN  
 Blockelement mit 4 Federn gesamt  
 2 Federn des Typs MSN7 enthalten  
 2 Federn des Typs MSN8 enthalten



getzner.com/  
spring-mounts

by getzner  
**isotop**®

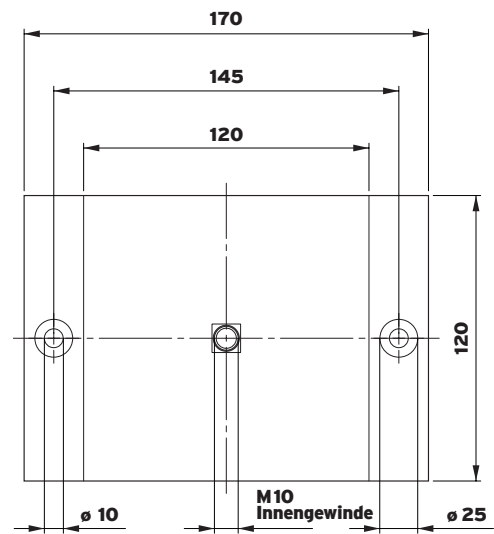
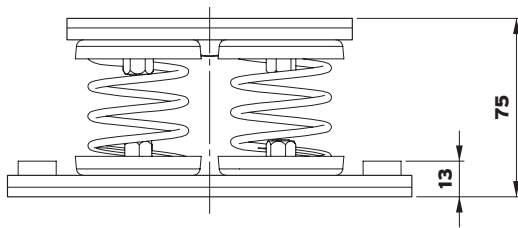


Type	Max. Belastung in kg	in N	Bestell-Nr.
MSN-Blockelement			
Isotop® MSN-BL4-14/20	14	137	51177
Isotop® MSN-BL4-12/22	18	176	51178
Isotop® MSN-BL4-24/30	22	215	47286
Isotop® MSN-BL4-22/32	29	284	51179
Isotop® MSN-BL4-34/40	36	353	51180
Isotop® MSN-BL4-32/42	47	461	51181
Isotop® MSN-BL4-44/50	57	559	47287
Isotop® MSN-BL4-42/52	75	735	51182
Isotop® MSN-BL4-54/60	93	912	47290
Isotop® MSN-BL4-52/62	117	1.147	47289
Isotop® MSN-BL4-64/70	141	1.383	47291
Isotop® MSN-BL4-62/72	176	1.726	51183
Isotop® MSN-BL4-74/80	212	2.079	47293
Isotop® MSN-BL4-72/82	284	2.786	51184
Isotop® MSN-BL4-70/84	357	3.502	47292

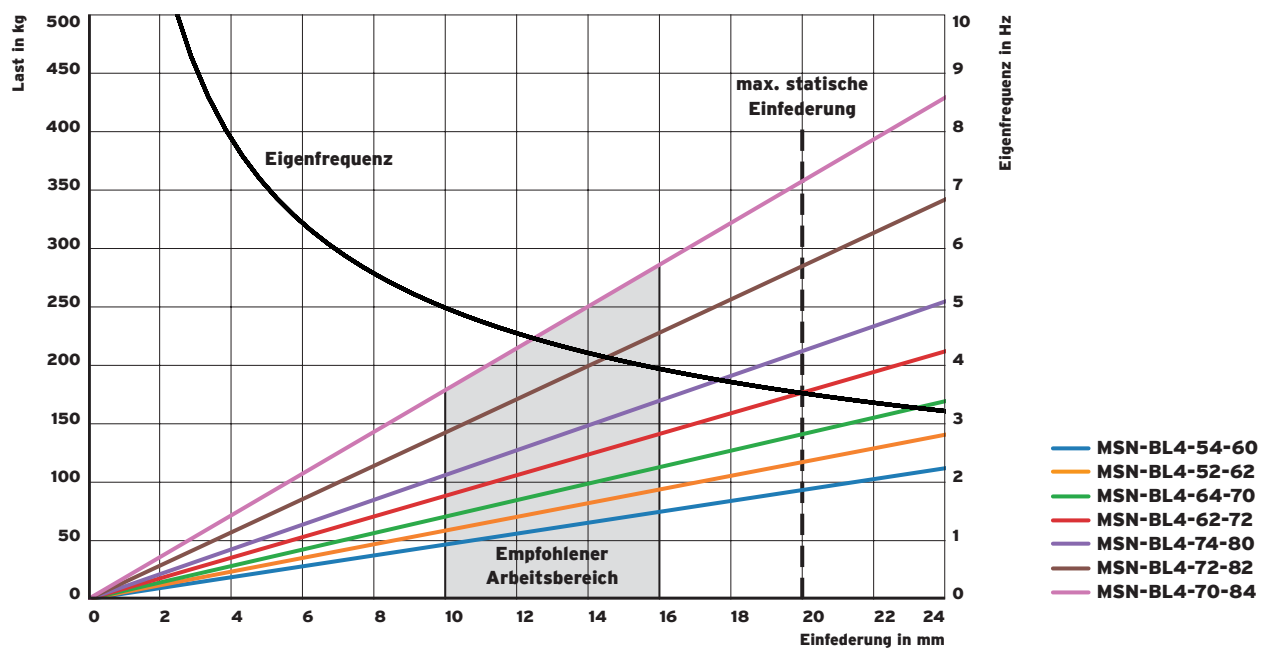
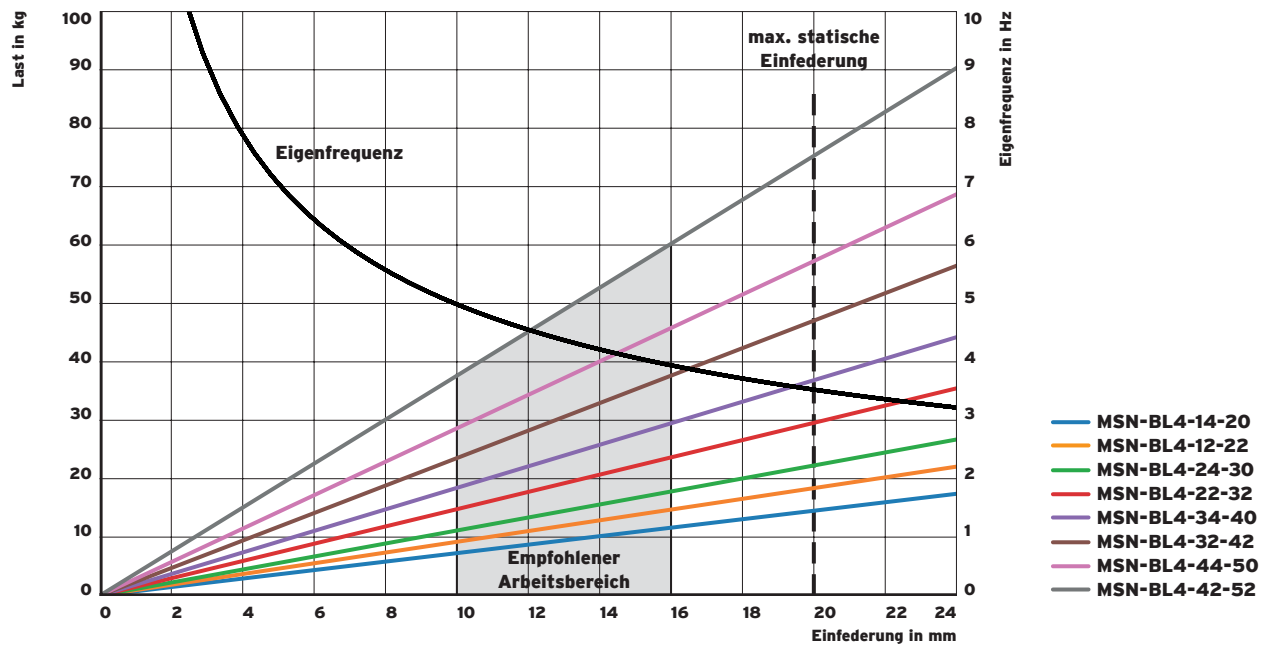


**Isotop® MSN-BL 4**

(unbelastet)



## Isotop® MSN-BL 4

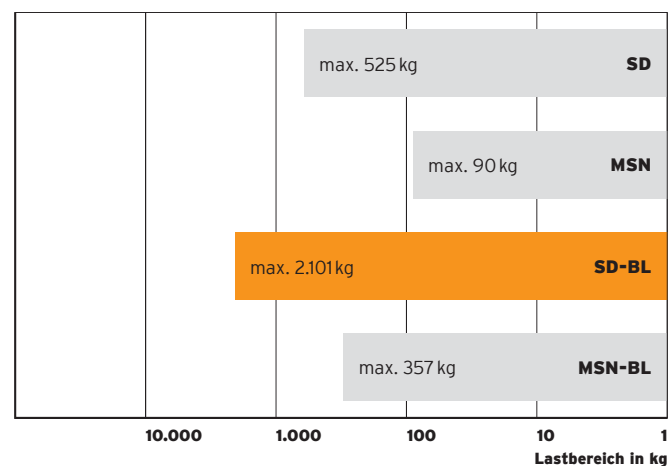


# ISOTOP® DT



## Isotop® Stahlfedern Typenübersicht

Statischer Einsatzbereich



## Beschreibung

<b>Kategorie</b>	Distanzsockel mit hoher chemischer Beständigkeit
<b>Material</b>	Polyethylen (hohe Beständigkeit gegen Chemikalien wie z.B. Glykol) inkl. Antirutschplatte aus Sylodyn®
<b>Beschichtung</b>	–
<b>Zulässiger Temperaturbereich</b>	-30 °C bis +70 °C
<b>Abmessungen (unbelastet)</b>	laut Zeichnung

## Produkteigenschaften

<b>Eigenfrequenz ab</b>	–
<b>Lastbereich bis</b>	2.101 kg / 20.610 N (Isotop® SD-BL 2 + SD-BL 4) 2.600 kg / 25.506 N (Isotop® DSD-BL 2 + DSD-BL 4)
<b>Anbindung</b>	Schrauben für die Anbindung der Blockelemente sind im Lieferumfang enthalten
<b>Passende Produkte</b>	Isotop® SD-BL 2 + SD-BL 4 Isotop® DSD-BL 2 + DSD-BL 4 (Blockelemente nicht im Lieferumfang enthalten)



[getzner.com/  
spring-mounts](https://getzner.com/spring-mounts)

by getzner  
**isotop**®



Type	Max. Belastung		Bestell-Nr.
	in kg	in N	
DT Distanzsockel für SD-BL2 und SD-BL4			
Isotop® DT	–	–	47169

**Isotop® DT**  
(unbelastet)

